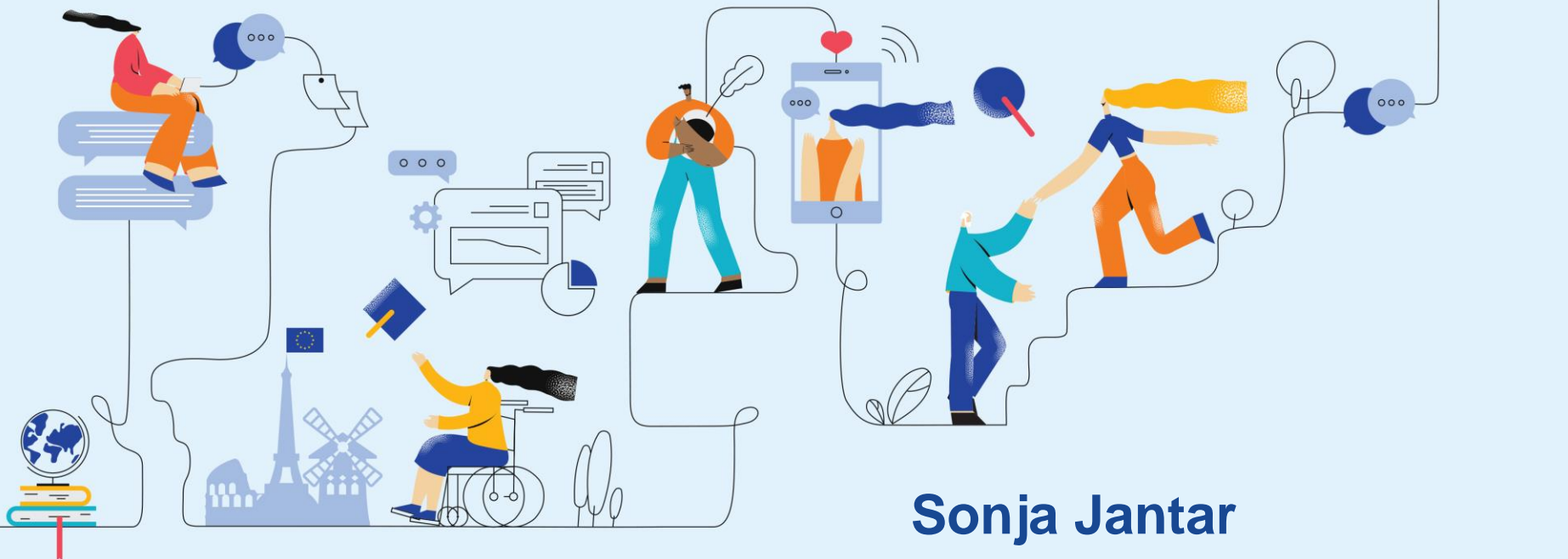


Pravne i financijske novosti u programu Obzor Europa

23. studenoga 2021.



Sonja Jantar
Martina Kožul Kolarić

Nacionalne osobe za kontakt za pravna i financijska pitanja



AGENCIJA ZA
MOBILNOST I
PROGRAME EU



Ministarstvo
znanosti i
obrazovanja



Sufinancirano sredstvima
Europske unije

Erasmus+ | Europske snage solidarnosti | Obzor Europa



PRAVNE NOVOSTI

- Zakonodavni i strateški dokumenti
- Korporativni model ugovora o dodjeli bespovratnih sredstava
(*Corporate Model Grant Agreement*)
- Plan za rodnu ravnopravnost/Plan ravnopravnosti spolova
(*Gender Equality Plan*)

Evolution not revolution!

Zakonodavni i strateški dokumenti

- ❑ [Uredba \(EU\) 2021/695 Europskog parlamenta i Vijeća od 28. travnja 2021. o uspostavi Okvirnog programa za istraživanja i inovacije Obzor Europa, o utvrđivanju pravila za sudjelovanje i širenje rezultata te o stavljanju izvan snage uredbi \(EU\) br. 1290/2013 i \(EU\) br. 1291/2013 \(Tekst značajan za EGP\)](#)
- ❑ [Odluka Vijeća\(EU\) 2021/764 od 10. svibnja 2021. o uspostavi posebnog programa za provedbu Okvirnog programa za istraživanja i inovacije Obzor Europa te o stavljanju izvan snage Odluke 2013/743/EU](#)
- ❑ [Strateški plan za provedbu programa Obzor Europa:](#)
 - strateško usmjerenje za potporu istraživanjima i inovacijama, očekivani učinak
 - sadržava smjernice za izradu programa rada
 - definira misije i partnerstva, međunarodnu suradnju, rodnu dimenziju, etiku i integritet, širenje i iskorištavanje rezultata i sl.
- ❑ [Vodič za program Obzor Europa](#) (*Horizon Europe Programme Guide*)
 - objašnjava svrhu i ciljeve programa Obzor Europa te proces i postupak prijave projektnih prijedloga prijaviteljima na jednostavan i razumljiv način



Korporativni model ugovora o dodjeli bеспovratnih sredstava

Ujednačavanje i standardizacija

- stvaranje ujednačenog modela ugovora o dodjeli беспovratnih sredstava u 29 programa/fondova EU (preko 40 vrsta ugovora u O2020)
- stvaranje smjernica za provođenje programa EU u novom programskom razdoblju

Ujednačena terminologija

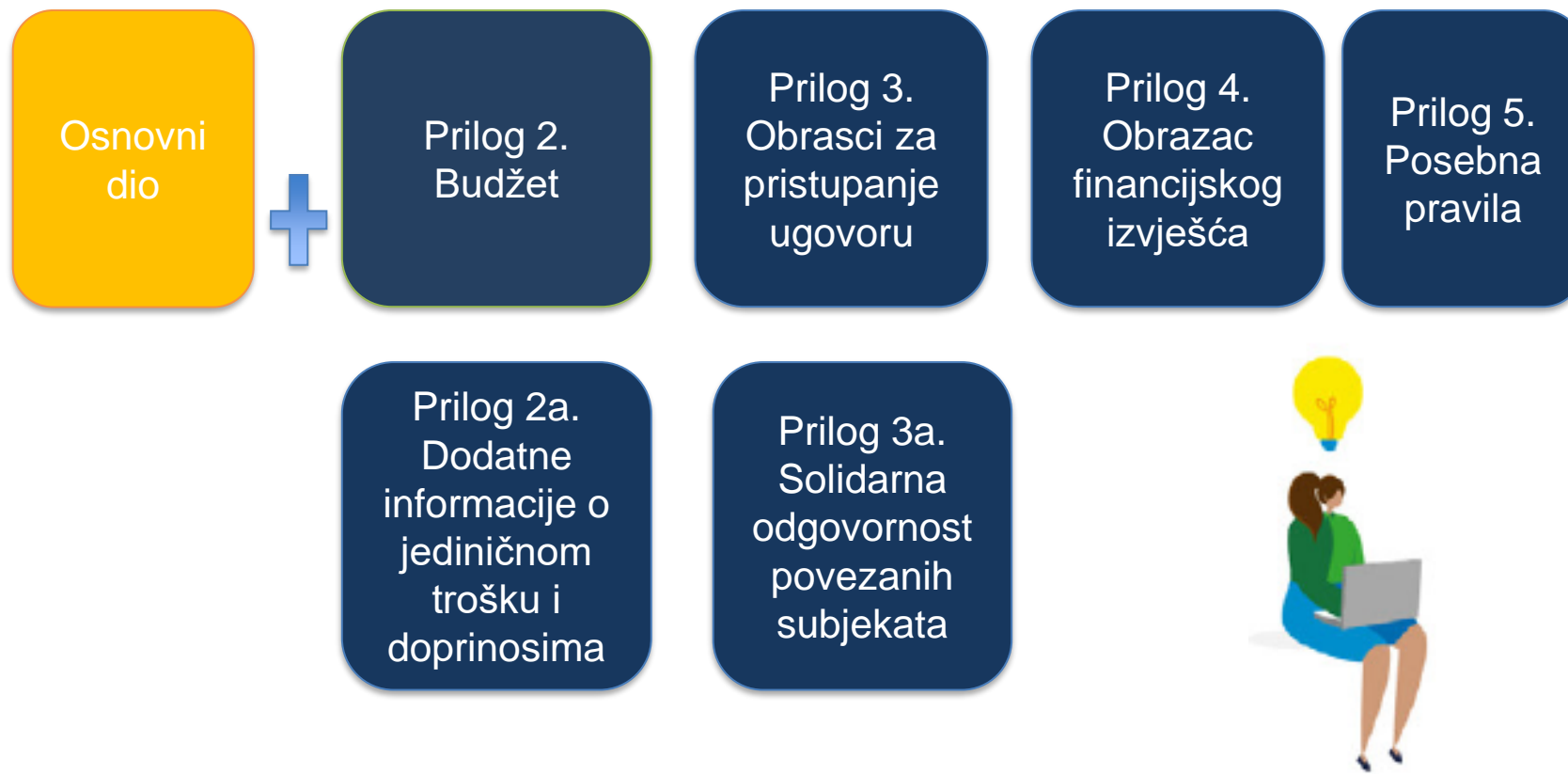
- korištenje ujednačene terminologije u programima EU
- ujednačena interpretacija odredaba ugovora
- jednak tretman korisnika
- stvaranje sinergija između programa EU

Uvažavanje različitosti EU programa

- prilagođavanje ugovora specifičnim karakteristikama pojedinog programa EU
- postojanje priloga (*Annex*) za određena specifična pitanja



Korporativni model ugovora o dodjeli bespovratnih sredstava - struktura



Korporativni model ugovora o dodjeli bespovratnih sredstava - struktura

Osnovni dio:

- ❑ *Data Sheet* - sažetak najvažnijih podataka o projektu (broj projekta, naziv projekta, poziv, tema, vrsta aktivnost, itd.)

- ❑ Odredbe grupirane u 6 poglavlja:
 - Poglavlje 1. - Opće odredbe (čl. 1.- 2.)
 - Poglavlje 2. - Aktivnost (čl. 3.- 4.)
 - Poglavlje 3. - Bespovratna sredstva (čl. 5. – 6.)
 - Poglavlje 4. - Provedba bespovratnih sredstava (čl. 7. - 26.)
 - Poglavlje 5. - Neispunjavanje obveza (čl. 27. - 35.)
 - Poglavlje 6. - Završne odredbe (čl. 36. – 44.)

Korporativni model ugovora o dodjeli bespovratnih sredstava - struktura

Prilog 5 – Posebna pravila:

- Sigurnost – čl. 13.
- Etika – čl. 14.
- Vrijednosti programa Obzor Europa (rodna dimenzija) – čl. 14.
- Intelektualno vlasništvo – čl. 16.
- Komunikacija, diseminacija, otvorena znanost i vidljivost – čl. 17.
- Posebna pravila za implementaciju projekta – čl.18.:
 - Zapošljavanje i uvjeti rada
 - Istraživačka infrastruktura
 - ERC
 - EIT-KIC
 - MSCA
 - EIC
 -

How to participate in 5 steps

- 1 Find an opportunity
- 2 Find partner(s)
- 3 Create an account
- 4 Register your organisation
- 5 Submit your proposal or offer

Learn how to find and apply for suitable EU funding and tender opportunities.

[Learn more](#)



[Horizon Europe Programme Guide](#) detaljno opisuje proces i uvjete prijave!

Korporativni ugovor o dodjeli bespovratnih sredstava – priprema i potpisivanje



max.
5 mj.

max. 3 mj.



Plan za ravnopravnost spolova (*Gender Equality Plan, GEP*)

- ❑ **Alat Europske komisije** za promociju ravnopravnosti spolova u području istraživanja i inovacija
- ❑ Ravnopravnost spolova je **jedna od temeljnih vrijednosti EU-a** kontinuitet u odnosu na program Obzor 2020.
- ❑ U programu Obzor Europa ravnopravnost spolova osnažena je s **3 mjere**:
 - GEP je **kriterij za prihvatljivost projektnog prijedloga** za pravne osobe iz država članica i pridruženih zemalja koje su javna tijela, znanstvene organizacije i ustanove visokog obrazovanja (uključujući i privatni sektor) – za natječaje s krajnjim rokom podnošenja projektne prijave u 2022.g. i kasnije

Plan za ravnopravnost spolova (*Gender Equality Plan, GEP*)

- rodna dimenzija postaje **obavezni dio** sadržaja projektnog prijedloga koji se vrednuje u sklopu evaluacijskog kriterija „**izvrsnosti**“, osim ako u projektnom prijedlogu nije izričito napomenuto i objašnjeno da rodna dimenzija nema utjecaja na temu
- rodna ravnoteža postavljena je kao **kriterij rangiranja projektnih prijedloga s istim brojem bodova** – cilj je povećati udio žena u stručnim skupinama, odborima za evaluaciju te istraživačkim timovima na 50%

Plan za ravnopravnost spolova (*Gender Equality Plan, GEP*)

- ❑ **Službeni** dokument institucije (interni akt)
- ❑ **Obvezan** za sva javna tijela, ustanove visokog obrazovanja i znanstvene organizacije (uključujući organizacije iz privatnog sektora)
- ❑ Mora ispunjavati **minimalno 4 kriterija**:
 - objavljen na mrežnoj stranici institucije i potpisan od čelnika institucije
 - osiguranje namjenskih resursa i adekvatnu stručnost za izradu, implementaciju i praćenje provedbe GEP-a (npr. djelatnici i timovi za ravnopravnost spolova)
 - prikupljanje i praćenje podataka: podaci o osoblju (i studentima za dotične ustanove) razvrstani prema spolu/rodu te godišnje izvještavanje na temelju pokazatelja
 - trening: podizanje svijesti / trening o ravnopravnosti spolova i nesvjesnim rodnim pristranostima za djelatnike i upravu institucije

Plan za ravnopravnost spolova (*Gender Equality Plan, GEP*)

□ Preporučene teme:

- ravnoteža poslovnog i privatnog života i organizacijska kultura
- rodna ravnoteža na rukovoditeljskim razinama i u procesu donošenja odluka
- ravnopravnost spolova pri zapošljavanju i napredovanju u karijeri
- integracija rodne dimenzije u istraživački i nastavni sadržaj
- utvrđivanje mjera protiv rodno utemeljenog nasilja, uključujući seksualno uznemiravanje

□ 3 objavljena GEP-a:

- Sveučilište u Rijeci – [Plan rodne ravnopravnosti](#)
- FER, Sveučilište u Zagrebu – [Plan ravnopravnosti spolova](#)
- Institut za antropologiju – [Plan rodne ravnopravnosti](#)

- ❑ [Obzor Europa model ugovora o dodjeli bespovratnih sredstava](#)
- ❑ [Model ugovora o dodjeli bespovratnih sredstava s pojašnjenjima i objašnjenjima](#) (*Annotated Model Grant Agreement*)
- ❑ [Smjernice za izradu GEP-a Europske komisije](#)
- ❑ [GEAR](#) alat Europskog instituta za ravnopravnost spolova

FINANCIJSKE NOVOSTI



- Opći uvjeti prihvatljivosti troškova
- Oblici naknade troškova
- Što se mijenja, a što ostaje isto?
- Računanje troškova osoblja

Evolution not revolution!

stvarno nastali od strane korisnika

nastali za vrijeme implementacije projekta

navedeni u predviđenom proračunu iz Priloga 2.

nastali su u vezi s aktivnošću i nužni su za provedbu

moguće ih je utvrditi i provjeriti, razumni su, opravdani



Stvarni troškovi (actual costs)

- Stvarno nastali troškovi knjiženi u poslovnim knjigama

Jedinični troškovi (unit costs)

- Fiksni iznos po jedinici određen od strane EK (npr. troškovi po jedinici za vlasnike malih i srednjih poduzeća, MSCA troškovi)
- Prosječni troškovi osoblja

Paušalni iznos (flat rate)

- Određeni postotak od prihvatljivih izravnih troškova – npr. Neizravni troškovi: **25% od izravnih troškova** bez troškova podugovaranja

Jednokratni troškovi (lump sum)

- **Fiksni iznos sredstava** – planira se sve češće koristiti



OD OBZORA 2020. PREMA NOVOM PROGRAMU OBZOR EUROPA

Kontinuitet

**Stope
sufinanciranja**

Izravni troškovi
(osim troškova osoblja
i internih plaćanja)

**Neizravni
troškovi**

**Jednokratni
troškovi**
(Lump sum)

Promjene

Troškovi osoblja
(satnica – dnevna
rata; naknada
bazirana na
projektima)

Treće strane

Interna plaćanja



VRSTA AKTIVNOSTI	STOPA SUFINANCIRANJA OD EU
ISTRAŽIVAČKE AKTIVNOSTI (Research and Innovation Actions)	do 100% prihvatljivih troškova
AKTIVNOSTI USMJERENE NA INOVACIJE (Innovation Actions)	NEPROFITNI PRAVNI SUBJEKTI: do 100% prihvatljivih troškova PROFITNI PRAVNI SUBJEKTI: do 70% prihvatljivih troškova
AKTIVNOSTI KOORDINACIJE I PODRŠKE (Coordination and Support Actions)	do 100% prihvatljivih troškova



KONTINUITET – većina izravnih troškova

Izravni troškovi

- **Izravni troškovi podugovaranja**
- **Izravni troškovi nabave:**
 - Trošak putovanja
 - Trošak opreme (trošak AMORTIZACIJE)
 - Ostali troškovi nabave (potrošni materijal i drugo)
- **Ostali izravni troškovi**

Neizravni troškovi – 25 %



KONTINUITET – jednokratno financiranje (Lump sum)

- ❖ Značajne mogućnosti pojednostavljenja
- ❖ Financiranje bazirano na stvarnim troškovima i dalje dovodi do grešaka u izvještavanju
- ❖ Veliko smanjenje administrativnog tereta
- ❖ Fokus na postignuća projekta

OBAVEZNO

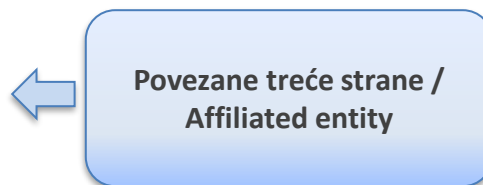
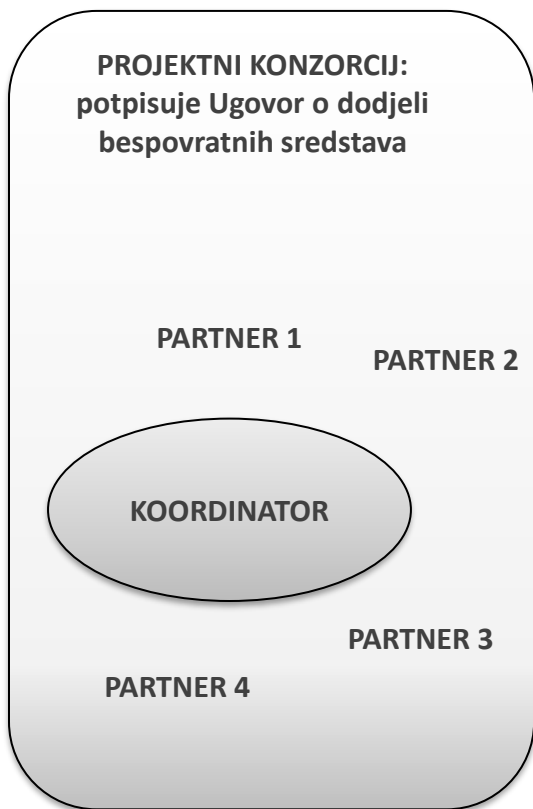
- Tehnička dokumentacija
- Publikacije, prototipi, rezultati
- Tko je napravio što
- Dokumenti koji dokazuju da je posao napravljen

Ionako potrebno za sve vrste projekata

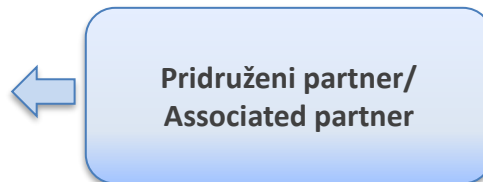
NIJE POTREBNO

- Vremenici
- Izvadci plaće
- Pravila amortizacije
- Računi
- Dokumenti koji potvrđuju stvarne troškove

PROMJENE – treće strane

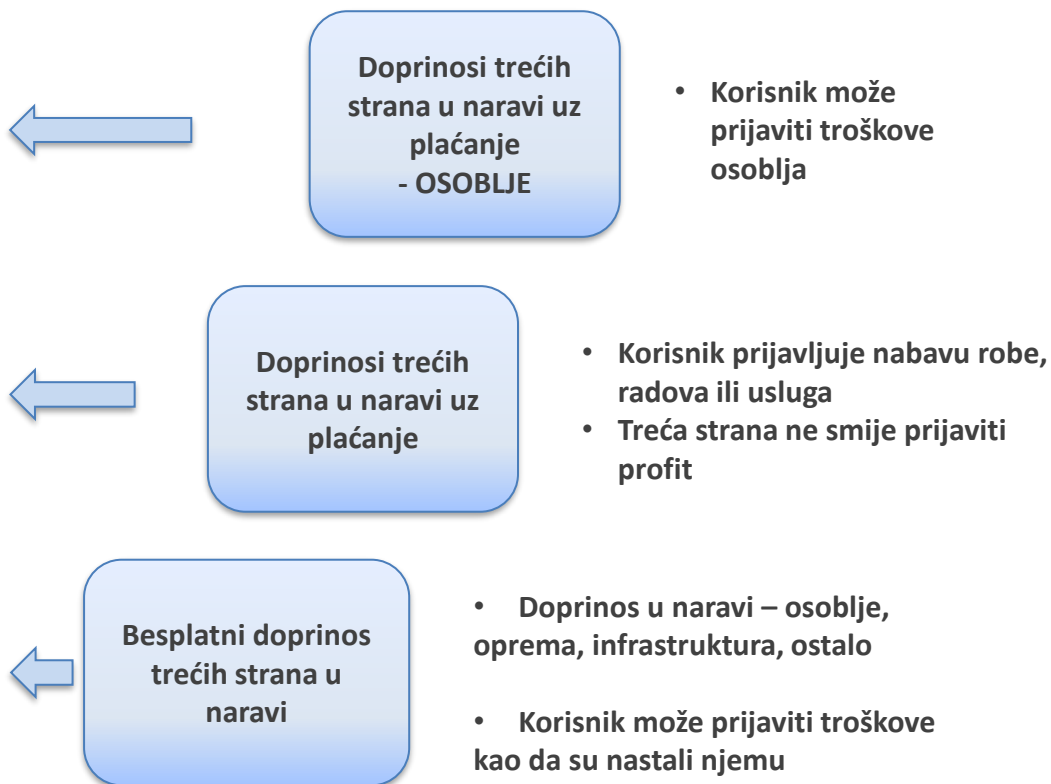
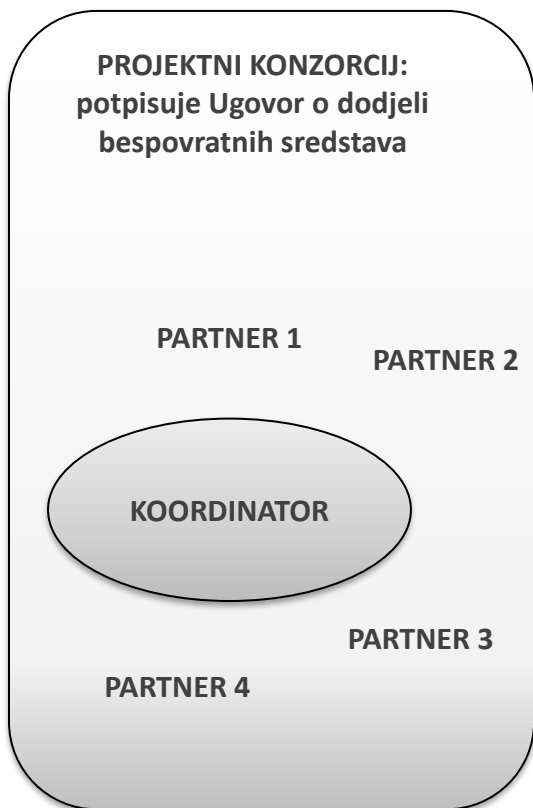


- Provode projektne zadatke u manjem opsegu
- Troškovi prihvatljivi
- (H2020 linked third parties)



- Provode projektne zadatke
- Troškovi nisu prihvatljivi
- (H2020 međunarodni partneri)

PROMJENE – treće strane



PROMJENE – izravni troškovi osoblja

A.1. troškovi osoblja koje radi na projektu na temelju ugovora o radu ili jednakovrijednog akta o imenovanju

A.2. troškovi korisnika koji su fizičke osobe koje ne primaju plaću

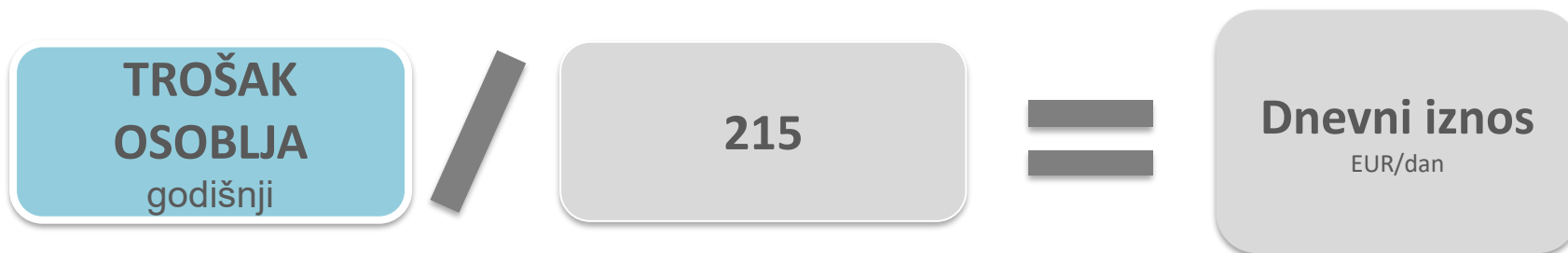
A.3. troškovi osoblja koje je ustupila treća strana uz naknadu

A.4. troškovi vlasnika (osnivača, članova društva) malih i srednjih poduzeća koji ne primaju plaću

Računanje troška osoblja



Računanje troška osoblja



Računanje dnevnog iznosa

**Umjesto zadnje zatvorene financijske godine –
kalendarska godina**

Osim za mjesec od kraja zadnje kalendarske godine do kraja izvještajnog razdoblja.

Za te mjesec se računa parcijalna dnevna rata:

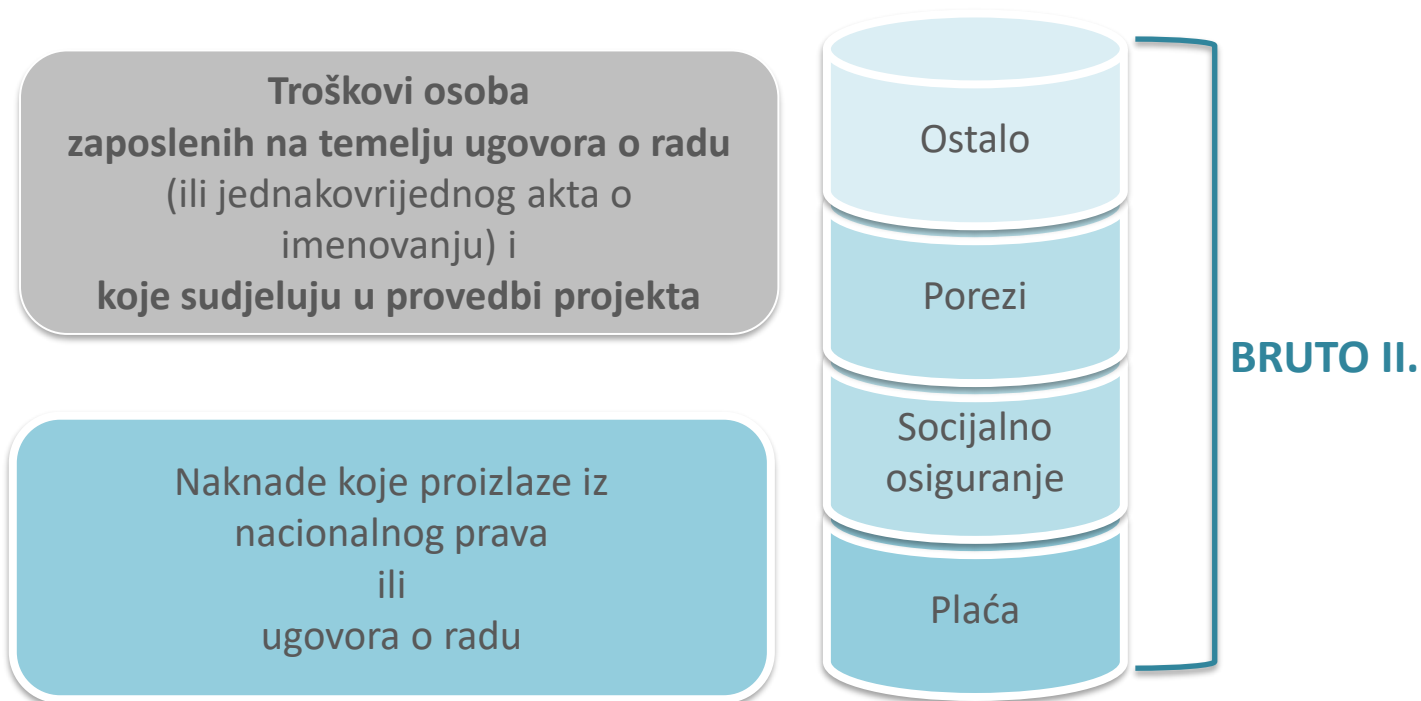
STVARNI GODIŠNJI TROŠKOVI ZA TE MJESECE

$215/12 * \text{BROJ MJESECI}$

[Primjer](#)

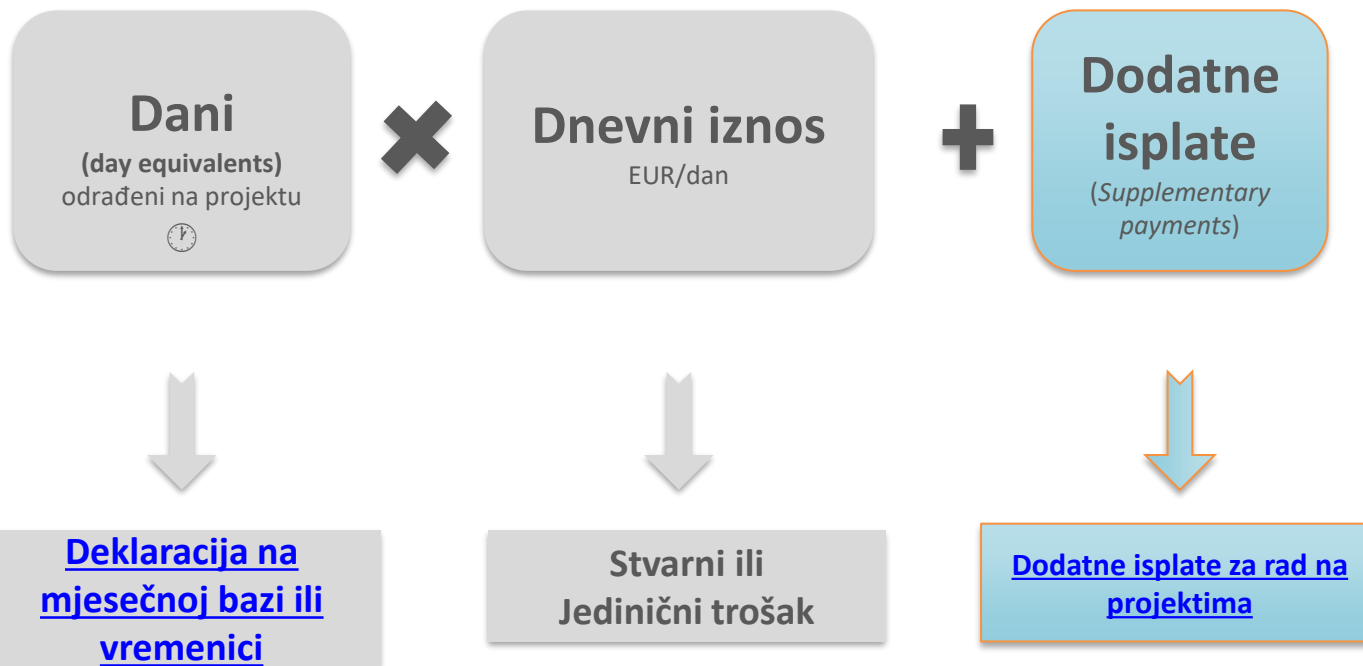
PROMJENE – troškovi osoblja

Računanje troška osoblja – godišnji trošak



Računanje naknade temeljene na projektima

Razina naknade za nacionalne projekte



Naknada temeljena na projektima



Hvala na pažnji!

Martina Kožul Kolarić

Nacionalna osoba za kontakt za pravna i
financijska pitanja programa Obzor Europa
Agencija za mobilnost i programe EU

E-pošta: martina.kozulkolaric@mobilnost.hr
Telefon: +385 (0)1 5556 883

Sonja Jantar

Nacionalna osoba za kontakt za pravna i
financijska pitanja programa Obzor Europa
Agencija za mobilnost i programe EU

E-pošta: sonja.jantar@mobilnost.hr
Telefon: +385 (0)1 5557 857



 <https://www.obzoreuropa.hr>

 [Facebook: Obzor Europa](#)

 [Twitter: Obzor Europa \(@EuropaObzor\)](#)

 <http://www.mobilnost.hr>