

# Erasmus+ godišnja konferencija za područje visokog obrazovanja:

Sinergije između programa Erasmus+ i drugih europskih programa  
Predstavljanje mogućnosti konzorcijskih Marie Skłodowska-Curie projekata  
Doktorske mreže i razmjena osoblja


9. prosinca 2021.



Sandra Vidović, Agencija za mobilnost i EU programe  
Ivan Makovec, Agencija za mobilnost i EU programe

# Mogućnosti mobilnosti u okviru Europskih programa

Potencijalni karijerni razvoj  
istraživača  
od studentskih dana do rada u  
izvršnoj znanosti (MSCA) te  
vrhunskoj znanosti (ERC)

  
Erasmus +  
Studenti  
Doktorski studenti

Marie Skłodowska  
– Curie program  
Doktorski studenti  
Mladi postdoktorandi

Europsko istraživačko  
vijeće - ERC

Postdoktorandi  
Iskusni istraživači



# Marie Skłodowska-Curie akcije



Osposobljavanje istraživača, razvoj vještina i karijere  
(u svim fazama)



Izvrсни istraživački uvjeti u svim granama znanosti  
(bottom-up)



Atraktivna znanstvena radna mjesta i radni uvjeti



Međunarodna, međusektorska i  
Interdisciplinarna mobilnost



Suradnja akademskog i neakademskog sektora  
(industrija i MSP)

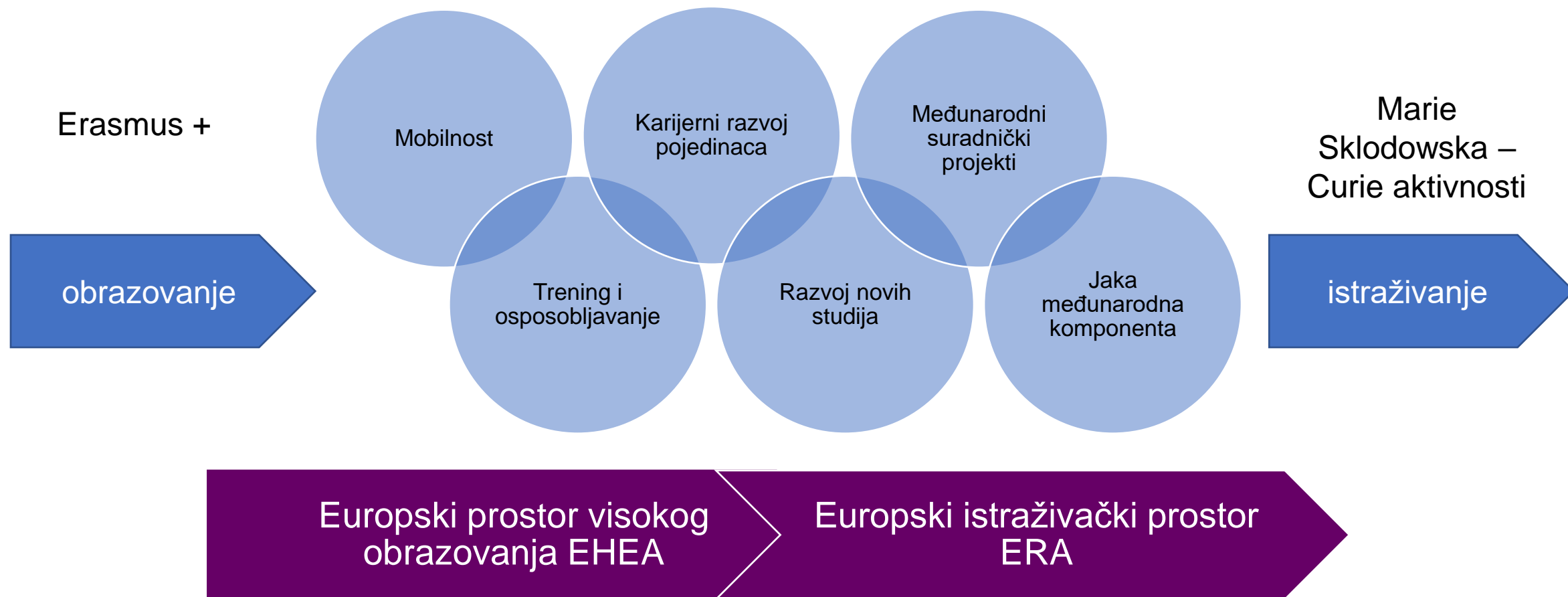


Jačanje strukturnih učinka na organizacije kroz  
izvršne doktorske i postdoktorske programe

Ostvarivanje učinka na istraživača  
(karijera), organizaciju (novi programi/  
razmjena iskustava) te na sveukupne  
europske strukture – razvoj  
kompetitivnog i interdisciplinarnog  
**Europskog istraživačkog prostora**

- ✓ Europska povelja za istraživače i  
Kodeks o zapošljavanju istraživača
- ✓ Principi inovativnih doktorskih  
treninga
- ✓ Odgovorno istraživanje i inovacije
- ✓ Otvorena znanost i otvoren pristup

# Sinergije Erasmus+ i MSCA programa

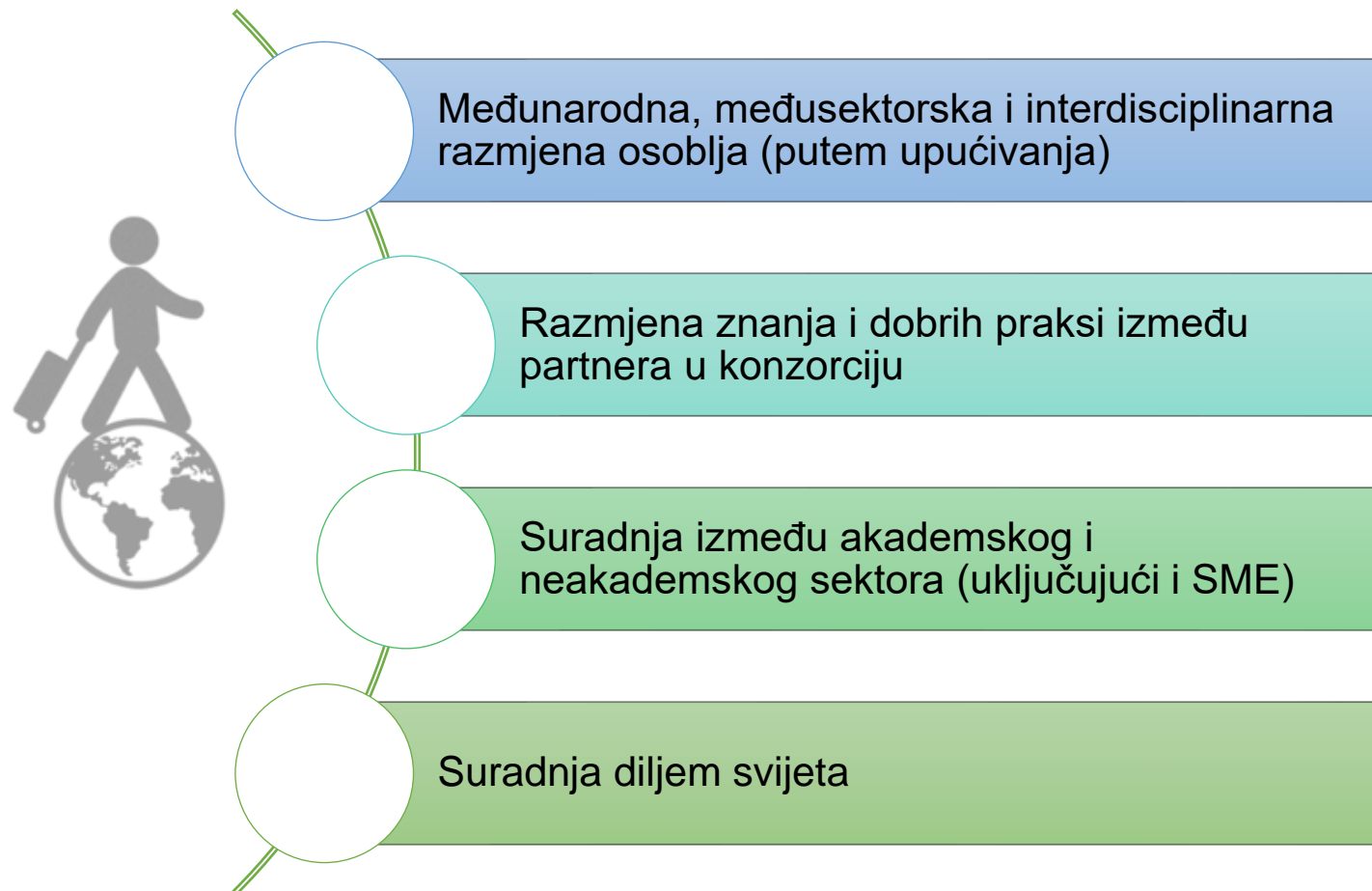


# MSCA ukratko





# Razmjena osoblja



# Prihvatljivo osoblje



Osoblje - aktivno uključeno ili povezano s istraživačkim ili inovacijskim aktivnostima matične organizacije **najmanje 1 mjesec (puno radno vrijeme - FTE) prije prvog upućivanja**



Doktorski  
studenti

Menadžment  
osoblje

Postdoktorski  
studenti

Administrativno  
i tehničko  
osoblje

Upućivanje pojedinca od minimalno 1 do najviše 12 mjeseci za vrijeme trajanja projekta

Moguće je upućivanje istog pojedinca na više kraćih razdoblja

Za vrijeme upućivanja pojedinac radi 100% na projektu

Nakon upućivanja, pojedinac mora biti reintegriran u svoju organizaciju

# Prihvatljivi konzorciji i upućivanja

## Minimalni uvjet prihvatljivosti:

Najmanje 3 partnera iz 3 različite zemlje (najmanje 2 trebaju biti MS ili AC)

Ako su partneri iz istog sektora, najmanje 1 organizacija mora biti iz Trećih zemlja

		Ugošćavanje istraživača		
		MS/AC akademski sektor (1)	MS/AC ne-akademski sektor (1)	Organizacija iz Trećih zemalja (1)
Slanje istraživača	MS/AC akademski sektor (2)	1/3	✓	✓
	MS/AC ne-akademski sektor (2)	✓	1/3	✓
	Organizacija iz Trećih zemalja (2)	✓	✓	✗

1/3 odnosi se na upućivanja iz istog sektora (interdisciplinarna)



# Interdisciplinarna upućivanja



1/3 ukupnih **intrasektorskih** upućivanja između MS/AC partnera

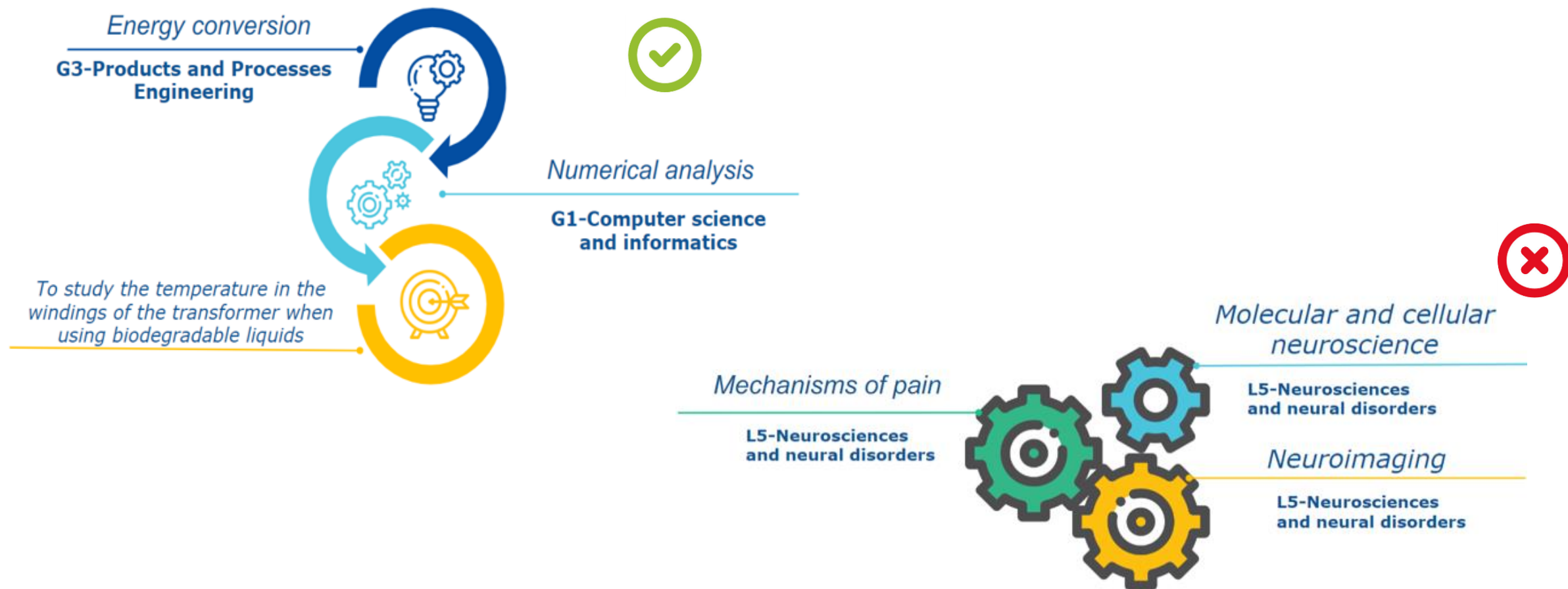
Interdisciplinarna upućivanja – najmanje dvije ili više različite znanstvene discipline

Interdisciplinarnost – znanstveni paneli + deskriptori prema 1. nivou ključnih riječi



Examples taken from [MSCA SE FAQ](#)

# Interdisciplinarna upućivanja (2)



# Financijski aspekti

1 unit  
=  
1 month of  
eligible staff

## Jedinični troškovi za osoblje (top-up)

2.300 eura

## Troškovi istraživanja, treninga i umrežavanja

1.300 eura

## Troškovi menadžmenta i indirektni troškovi

1.000 eura

Financiranje  
projekta do četiri  
godine

Maksimalna veličina  
projekta je 360  
*person months*

### Troškovi osoblja (top-up allowance):

- putovanja,
- smještaj te
- troškovi dnevnica za vrijeme upućivanja

### Troškovi istraživanja, osposobljavanja i umrežavanja:

- kupnja materijala, laboratorijski troškovi, sudjelovanje na konferencijama, radionicama, koordinacija i sastanci konzorcija, troškovi umrežavanja

### Troškovi upravljanja i indirektni troškovi:

- opći troškovi organizacije i implementacije upućivanja (administrativni troškovi, financijsko upravljanje, logistika, pravni savjeti, dokumentacija)

**Plaća nije pokrivena putem EU financiranja te treba biti isplaćena tijekom upućivanja!**

# MSCA Razmjena osoblja 2021

MSCA Staff Exchanges 2021 (HORIZON-MSCA-2021-SE-01) → 72,5 M€



- ✓ Info dani i radionice
- ✓ Osobna savjetovanja
- ✓ Pre-screening projektnih prijedloga

MSCA NCP  
potpora

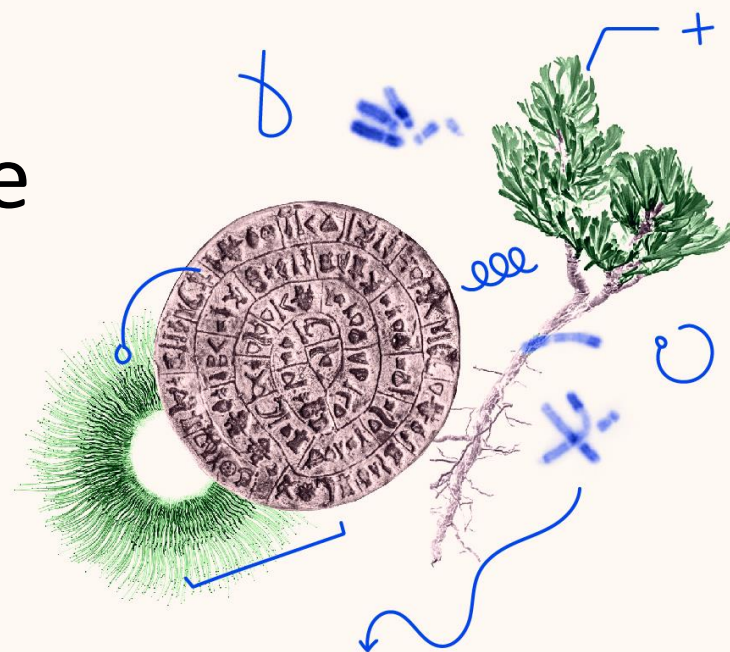
- Implementacijski sastanak
- Potpora u pripremi potpisivanja Ugovora (sastanci/webinari)

# Doktorske mreže

**MSCA**

Marie Skłodowska-Curie Actions

*Developing talents,  
advancing research*





# MSCA Doktorske mreže

- partnerstva sveučilišta, istraživačkih centara i poduzeća iz zemalja širom svijeta - fokus na istraživačke, inovacijske i transferne vještine, razvoj karijere, mentoriranja
- konzorcij uspostavlja doktorski program s ciljem postizanja izvrsnosti istraživanja te inovativne doktorske izobrazbe

## Standardne doktorske mreže

- osposobljavanje doktoranda u akademskom i/ili neakademskom sektoru

## Industrijski doktorati

- osposobljavanje doktoranda u akademskom i neakademskom sektoru
- zajedničko mentoriranje

## Zajednički doktorski studiji

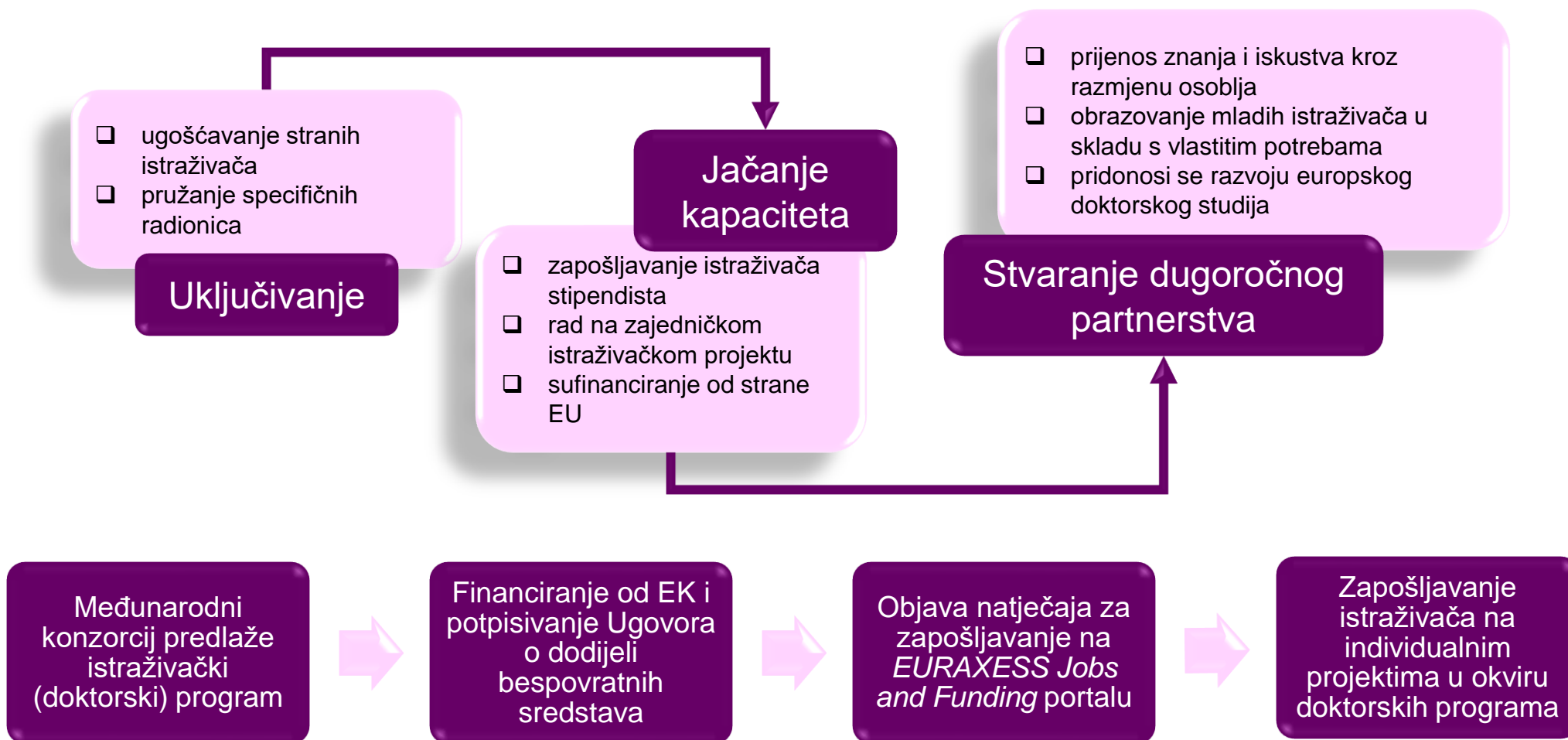
- zajednička suradnja – zajedničkim ili višestrukim doktoratom
- zajedničko mentoriranje
- prethodni sporazum za doktorski studij

### Trajanje:

- ✓ programa – maksimalno 48 mjeseci
- ✓ zapošljavanje istraživača – između 3 i 36 mjeseci
- ✓ upućivanje – širom svijeta do 1/3 trajanja zaposlenja
- ✓ industrijski doktorati – 50% vremena u neakademskom sektoru



# Zašto se uključiti u MSCA doktorske mreže?



# Sudionici prihvatljivi za financiranje



- zemlje članice EU (uključujući prekomorske i udaljene teritorije povezane s zemljama članicama)



- [pridružene zemlje programa Obzor Europa](#) (*Associated Countries - AC*)
- zemlje s niskim i srednjim dohotkom koje su navedene u [HE Programskom vodiču](#)
- ostale zemlje koje su navedene u specifičnim natječajima ili je njihovo sudjelovanje esencijalno za provedbu projekta



- EU tijela
- pridruženi subjekti sa sjedištem u zemljama prihvatljivim za financiranje
- međunarodne organizacije:
  - međunarodne europske istraživačke organizacije
  - druge MO koje nisu prihvatljive za financiranje – osim ako je njihovo sudjelovanje esencijalno za provedbu
  - MO u ZČ ili AC prihvatljive za financiranje za osposobljavanje i mobilnosti - kada je navedeno u tekstu natječaja

# Razlika između korisnika i pridruženog partnera

	Korisnik ( <i>beneficiary</i> )	Pridruženi partner ( <i>associated partner</i> )
Organizacija iz akademskog/neakademskog sektora	✓	✓
Potpisuje Ugovor o dodjeli bespovratnih sredstva	✓	✗
Zapošljava istraživača	✓	✗
Pruža osposobljavanje /ugošćavanje upućenog istraživača	✓	✓
Sudjeluje Nadzornom odboru ( <i>Steering board</i> )	✓	✓
Potražuje troškove od EK	✓	✗

# Sastav konzorcija i kriteriji prihvatljivosti za Doktorske mreže

Konzorcij sastavljen od:

- sveučilišta
- istraživačkih i znanstvenih organizacija
- poslovnog sektora (uključujući i MSP)
- drugi društveno-ekonomski sudionici

Prosječna veličina konzorcija – 6 do 10 partnera



**Glavni uvjet prihvatljivosti konzorcija:**

najmanje 3 neovisna pravna subjekta, u različitim ZČ/AC – od kojih minimalno 1 mora biti osnovana u EU DČ

*\* u slučaju da niti jedan partner ne dodjeljuje doktorat, organizacija koja dodjeljuje doktorat mora biti uključena kao pridruženi partner ili kao povezani partner s korisnikom*

Pridruženi partneri mogu biti iz svih zemalja i svih sektora

**Pravilo od 40% budžeta:**

više od 40% budžeta ne može biti alocirano na partnere u istoj državi ili međunarodnoj interesnoj organizaciji (npr. CERN)

**Pravilo zapošljavanja istraživača:**

organizacije u ulozi korisnika moraju zaposliti barem jednog doktoranda

# Vrste Doktorskih mreža

Model	Doktorske mreže	Industrijski doktorati	Zajednički doktorski studiji
Sastav konzorcija	Najmanje 3 neovisna pravna subjekta, u različitim DČ/AC – od kojih minimalno 1 mora biti osnovana u EU DČ		
Akademski sektor	Bez ograničenja	Minimalno 1	Minimalno 3 organizacije koje dodjeljuju doktorat od kojih 2 dodjeljuju doktorat priznat u DČ/AC
Neakademski sektor	Bez ograničenja	Minimalno 1	Bez ograničenja
Broj PM-ova	360 (10 istraživača)	540 (15 istraživača)	540 (15 istraživača)
Maksimalno 40% budžeta	Obvezno		
Korisnik / pridruženi partner koji dodjeljuje doktorat	Obvezno	Obvezno	Obvezno za minimalno 3 organizacije od kojih 2 moraju biti iz DČ/AC
Zajednički, dvostruki ili višestruki doktorat	Izborni	Izborni	Obvezno
Zajednički, dvostruki ili višestruki doktorat - prethodni sporazum	N/A	N/A	Obvezno
Zajedničko mentoriranje doktoranda	Potiče se	Obvezno (iz 2 sektora)	Obvezno
Upis doktorskih kandidata u doktorski studij	Obvezno		
Boravak u neakademsom sektoru	Potiče se	Minimalno 50% vremena	Potiče se
Razdoblje upućivanja	Do 1/3 vremena	Do 1/3 vremena	Do 1/3 vremena
Pridruženi partner - pismo namjere	Obvezno		
Evaluacijski paneli	8 panela (CHE, ECO, ENG, ENV, LIF, MAT, PHY, SOC)		
Budžet	403 miliona eura		

# Prihvatljivi istraživači

- prihvatljivi su mladi istraživači odnosno doktorski kandidati koji na dan zapošljavanja nemaju doktorat\*
- mogu biti bilo koje nacionalnosti
- moraju biti upisani u doktorski program za vrijeme trajanja projekta
- pravilo mobilnosti - istraživač ne smije boraviti ili obavljati glavnu aktivnost (rad ili studiranje) u zemlji organizacije domaćina (koja zapošljava istraživača) više od 12 mjeseci unutar 3 godine od dana zapošljavanja.
- za Industrijske doktorate – moraju provesti 50% vremena u neakademsom sektoru

*\*dan zapošljavanja – prvi dan zapošljavanja na projektu (datum naveden u ugovoru o radu ili drugom direktnom ugovoru)*





# Financijski aspekti

## Troškovi koji pripadaju istraživaču

Naknada za životne troškove	Naknada za mobilnost	Naknada za obitelj (ako je prihvatljivo)	Naknada za dugoročni dopust (ako je prihvatljivo)	Naknade za istraživače s invaliditetom (ako je prihvatljivo)
3.400 eura mjesečno	600 eura mjesečno	660 eura mjesečno	4.000 eura * % koji plaća organizacija	Zatražen iznos * broj mjeseci

- naknada za životne troškove (plaća) – bruto 2 iznos
- plaća – podliježe korekcijskom koeficijentu zemlje gdje će istraživač biti zaposlen
- naknada za mobilnost – samo za osobna putovanja istraživača
- naknada za obitelj – prihvatljivost za naknadu revidira se tijekom provedbe projekta
- oporezivanje naknade za mobilnosti i obitelj u skladu s nacionalnim zakonodavstvom
- naknada za dugoročni dopust – u slučaju porodičnog, roditeljskog dopusta, dužeg bolovanja ili drugog specijalnog dopusta dužeg od 30 dana

## Troškovi koji pripadaju organizaciji

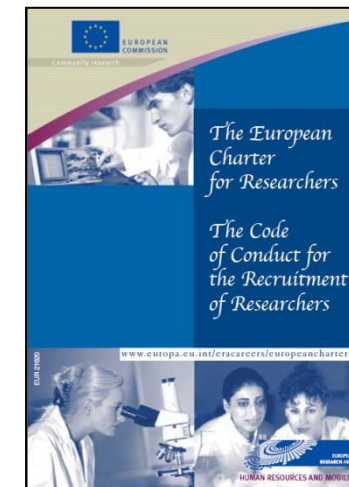
Troškovi istraživanja, treninga i umrežavanja	Troškovi menadžmenta i indirektni troškovi
1.600 eura mjesečno	1.200 eura mjesečno

- troškovi istraživanja i treninga (publiciranje, tečajevi jezika, lab. materijali, knjige, programi...)
- troškovi sudjelovanja na seminarima, radionicama, konferencijama
- troškovi upućivanja (putovanje i smještaj)
- troškovi vize i dozvola boravka
- troškovi školarine (ako je primjenjivo) – školarina niti u kojem slučaju ne može biti isplaćena iz troškova koji pripadaju istraživaču
- troškovi vezani uz pripremu izvještaja te ostale dokumentacije, trošak osoblja za projektnog menadžera, trošak održavanja konzorcijskog ugovora, sveukupni pravni, etički, financijski i administrativni menadžment svih partnera, indirektni troškove.

# Zapošljavanje istraživača



- istraživači se zapošljavaju putem otvorenog, transparentnog, međunarodnog natječaja ([Kodeks o zapošljavanju istraživača](#)) – OBJAVA NATJEČAJA NA EURAXESS PORTALU
- istraživači se zapošljavaju putem ugovora o radu
  - fiksne stipendije dozvoljene su samo tamo gdje nacionalno zakonodavstvo ne dozvoljava ugovor o radu te jedino uz prethodnu suglasnost *Project Officer*a iz Europske komisije
- svaki partner (korisnik – *beneficiary*) mora zaposliti najmanje jednog istraživača
- istraživač je zaposlen na puno radno vrijeme najmanje od 3 do najviše 36 mjeseci
- Industrijski i Zajednički doktorski studiji – istraživač je uzastopno zaposlen kod svakog partnera gdje provodi istraživanje (ID – 50% u neakademsom sektoru)
- dobra praksa – konzorcij provodi centralno zapošljavanje – svaki partner u konzorciju sudjeluje u procesu odabira kandidata



# EURAXESS Jobs and Funding portal

## EURAXESS

[JOBS & FUNDING](#)[CAREER DEVELOPMENT](#)[PARTNERING](#)[INFORMATION & ASSISTANCE](#)[NATIONAL PORTALS](#)[EURAXESS WORLDWIDE](#)[LOGIN / REGISTER](#)

Enter keywords

RESEARCH FIELD

RESEARCHER PROFILE

SECTOR

COUNTRY

EUROPEAN RESEARCH PROGRAMME

1 selected

2 selected

SEARCH

NEED HELP?

☐ FP7 / People-Marie Curie Actions (2)

☐ FP7 / People-Marie Curie Actions COFUND (1)

☐ H2020 (241)

☐ H2020 / EIT (2)

☐ H2020 / ERC (138)

☒ H2020 / Marie Skłodowska-Curie Actions (184)

☒ H2020 / Marie Skłodowska-Curie Actions COFUND (14)

☐ HE (4)

Your search results (198)

Selected:

First Stage Researcher (R1) ×

H2020 / Marie Skłodowska-Curie Actions ×

H2020 / Marie Skłodowska-Curie Actions COFUND ×

12/04/2019  Marie Curie Actions

Marie Skłodowska-Curie Early-Stage Researcher (3-year PhD) - positions in computational and... (# of pos: 2)

[READ MORE](#)

APPLICATION DEADLINE

12/05/2019 22:00 - Europe/London

RESEARCH FIELD

Physics

LOCATION

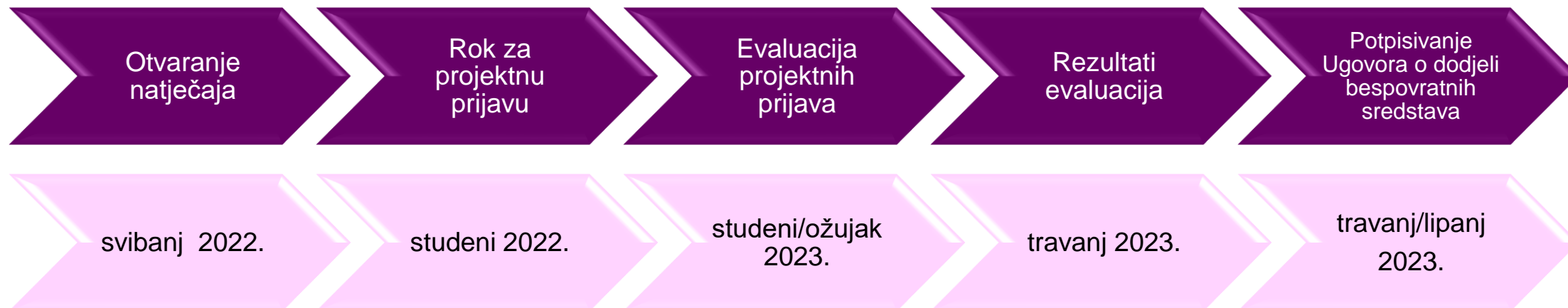
United Kingdom

COMPANY/INSTITUTE

University of Bath

# MSCA Doktorske mreže 2022.

MSCA Doctoral Networks 2022 (HORIZON-MSCA-2022-DN-01) → 427,28 M€



- ✓ Info dani i radionice
- ✓ Osobna savjetovanja
- ✓ Pre-screening projektnih prijedloga

MSCA NCP potpora

- Implementacijski sastanak
- Potpora u pripremi potpisivanja Ugovora (sastanci/webinari)

# Pratite nas



<https://www.euraxess.hr/>



[https://registracija.obzor2020.h  
r/action/login](https://registracija.obzor2020.hr/action/login)



[https://www.linkedin.com/company/euraxess-croatia-  
research-in-the-heart-of-europe/?viewAsMember=true](https://www.linkedin.com/company/euraxess-croatia-research-in-the-heart-of-europe/?viewAsMember=true)



**EURAXESS Croatia - Research in the heart of Europe**  
EURAXESS Croatia offers assistance to incoming, outgoing, and returning researchers and their families.  
Research · Zagreb, Grad Zagreb · 63 followers



<https://www.facebook.com/Obzor-Europa>



<https://www.facebook.com/euraxesscroatia>





Sandra Vidović

[sandra.vidovic@mobilnost.hr](mailto:sandra.vidovic@mobilnost.hr)

Ivan Makovec

[ivan.makovec@mobilnost.hr](mailto:ivan.makovec@mobilnost.hr)

Obzor Europa nacionalna osoba za kontakt za Marie Skłodowska-Curie  
aktivnosti i Zajednički istraživački centar

Odjel za EURAXESS i horizontalna područja Okvirnih programa EU  
**Agencija za mobilnost i programe Europske unije**

Frankopanska 26, HR-10 000 Zagreb

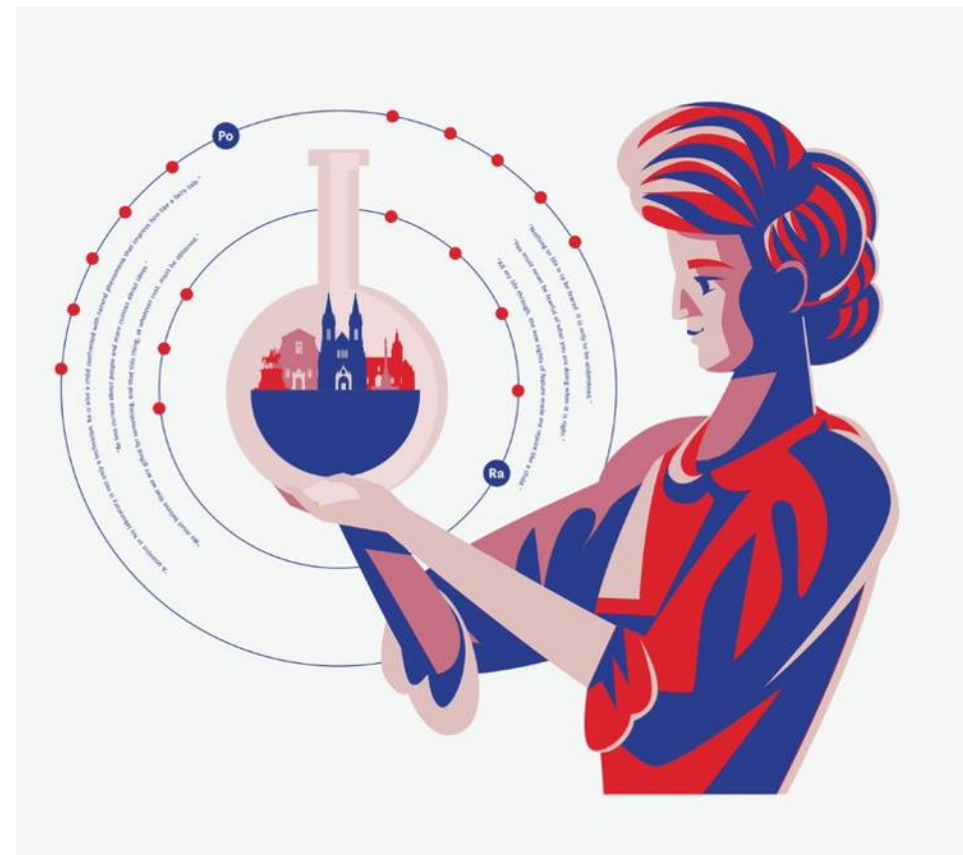
t. +385 (0)1 5005 954

f. +385 (0)1 5005 699

[www.ampeu.hr](http://www.ampeu.hr)

[www.euraxess.hr](http://www.euraxess.hr)

<https://www.obzoreuropa.hr/>



*“You cannot hope to build a better world without  
improving the individuals. To that end, each of us  
must work for his own improvement...”*