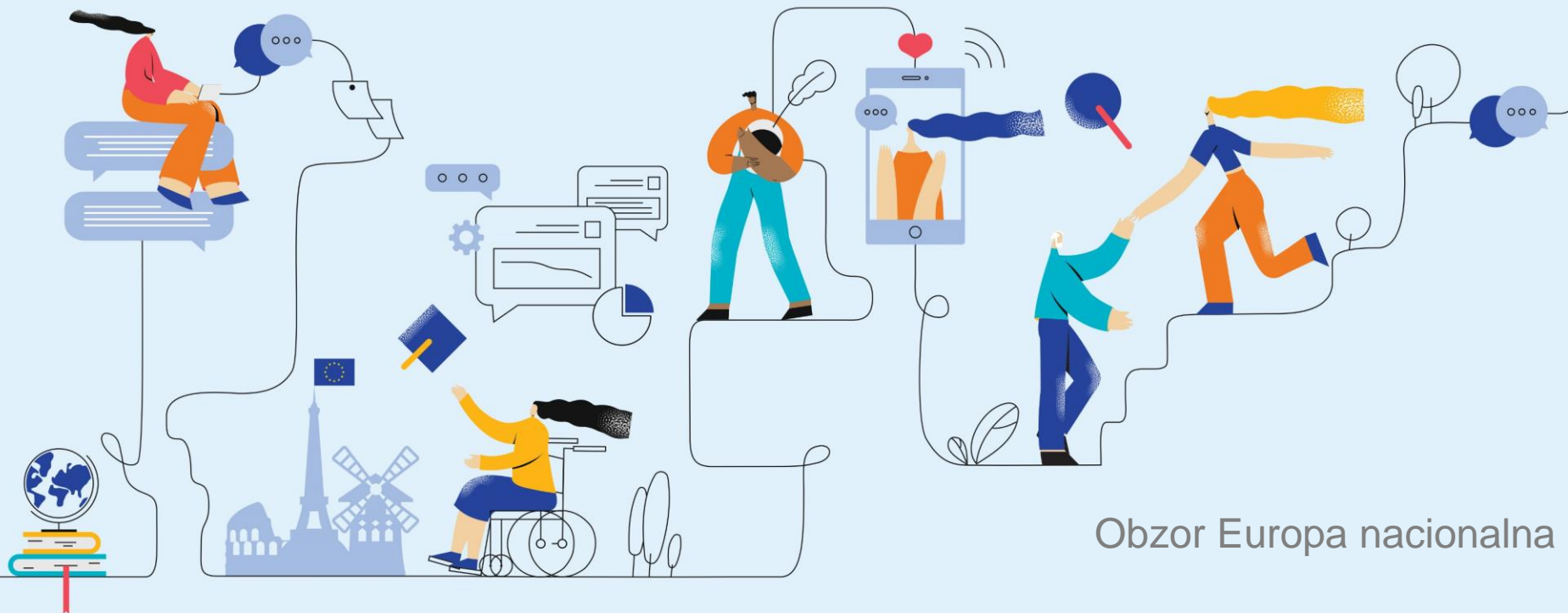


# Mogućnosti sinergija MSCA i ostalih EU programa

28. listopada 2022.



**Sandra Vidović,**  
Obzor Europa nacionalna osoba za kontakt  
za MSCA i JRC

# Zašto sinergije i komplementarnost?

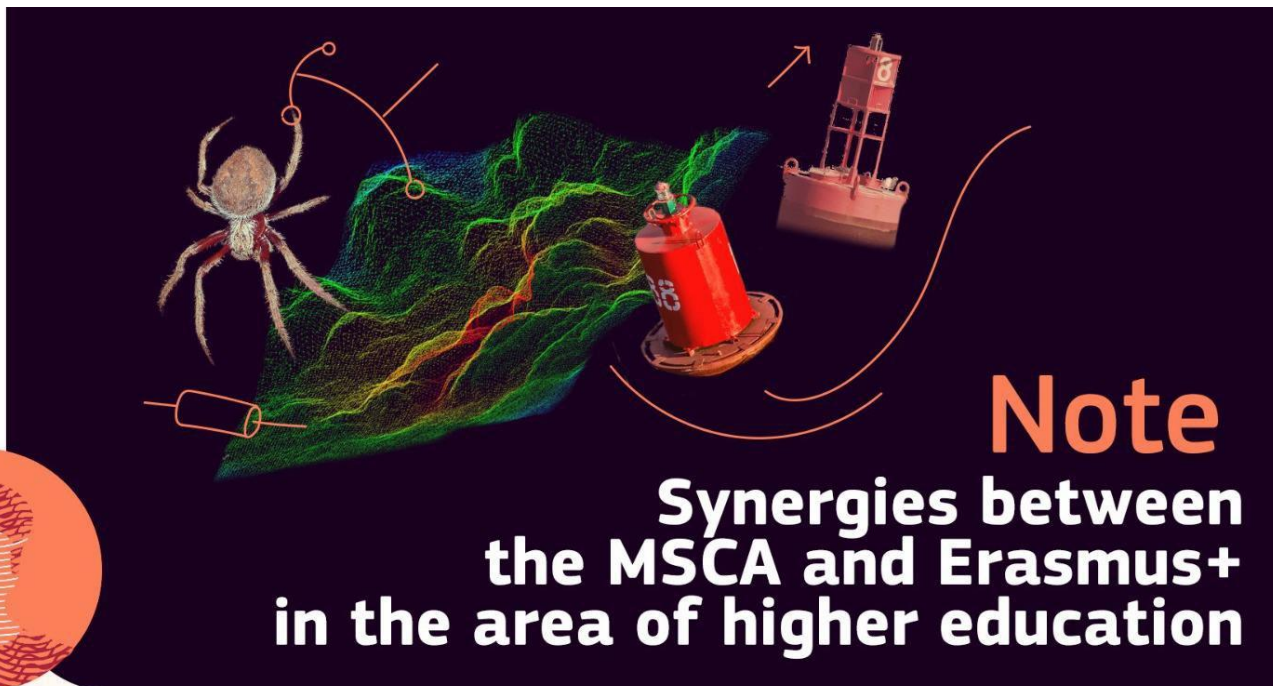
- Postizanje većeg učinka i efikasnosti
- Europska dodatna vrijednost
- Održivost rezultata i višestruko korištenje rezultata (npr. rezultati MSCA istraživanja kao dio dokorskog kurikuluma)
- Kombinacija više izvora financiranja
- Održivost projekata, mreža, konzorcija (sukcesivni ili paralelni projekti)
- Jačanje organizacijskih kapaciteta
- Strateški pristup i dugoročno planiranje
- Internacionalizacija i vidljivost organizacija



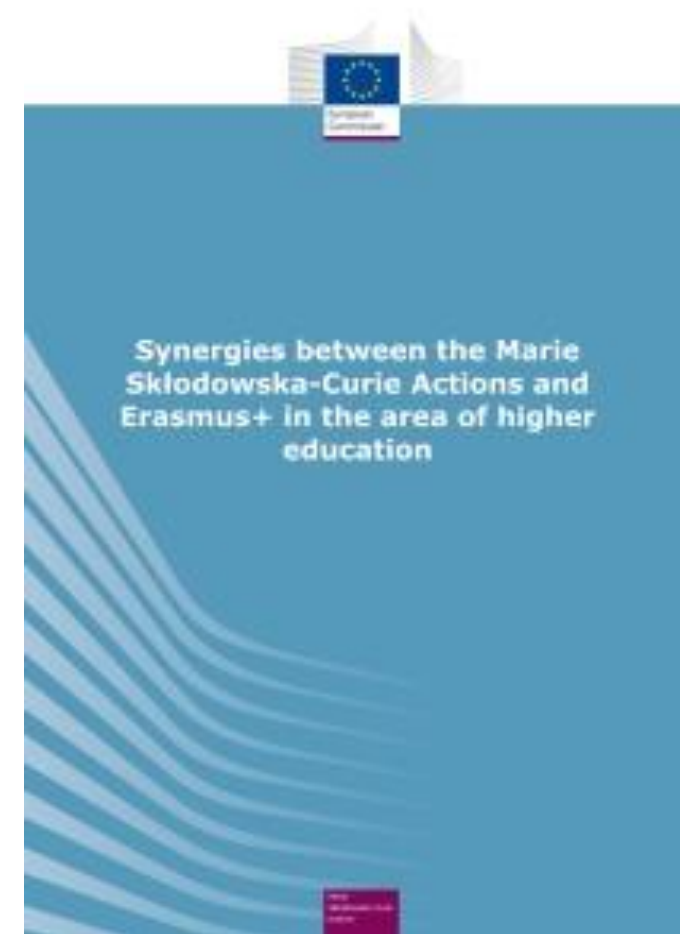


AGENCIJA ZA  
MOBILNOST I  
PROGRAME EU

© European Union, 2021  
(CC BY-NC-ND 4.0) – sources:  
iStockphoto.com / Unsplash

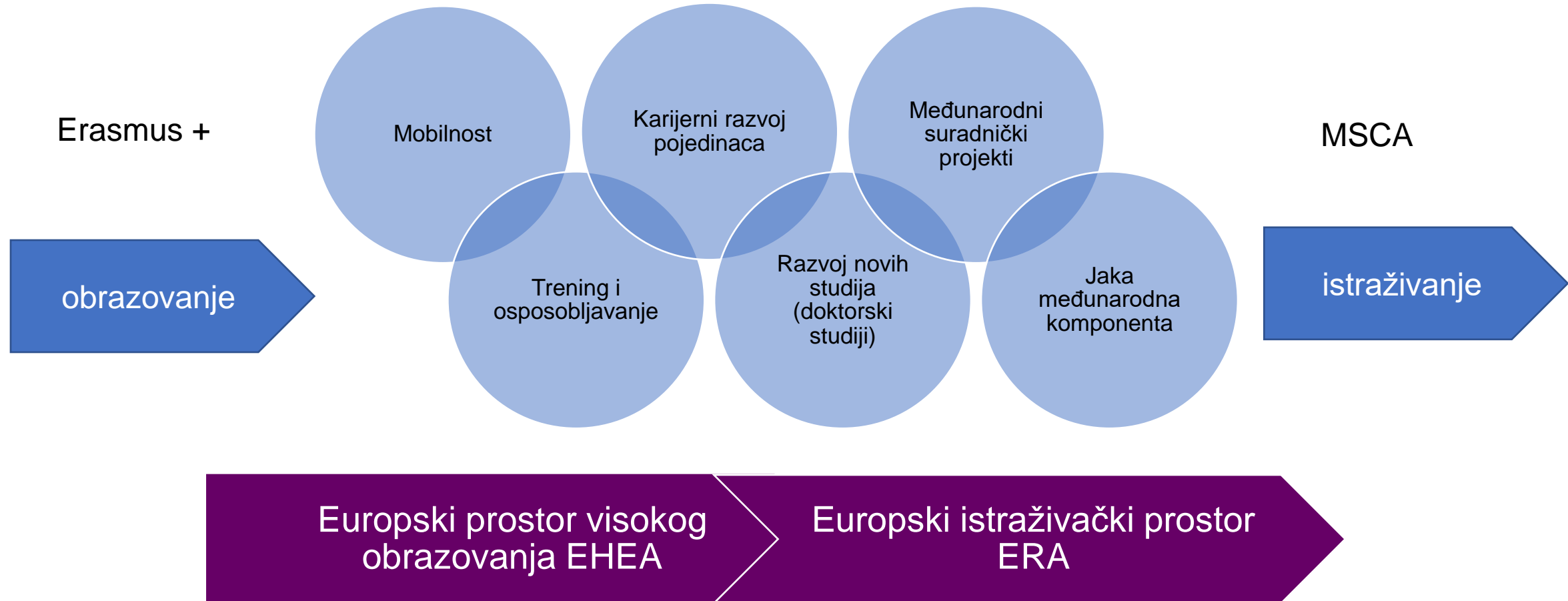


Marie Skłodowska-Curie Actions  
*Developing talents, advancing research*



<https://op.europa.eu/en/publication-detail/-/publication/f4d7d733-19ba-11ec-b4fe-01aa75ed71a1/language-en/format-PDF/source-230944692>

# Komplementarnost Erasmus+ i MSCA programa



# Partnerstva za suradnju – suradnička partnerstva (Ključna aktivnost 2 - KA2)

- U okviru ovih projekata **visoka učilišta, poduzeća, udruge ili druge javne i privatne organizacije** zajedno donose konkretna rješenja za aktualne izazove u područjima obrazovanja i osposobljavanja, ali i na tržištu rada.
- Aktivnosti su usmjerene na
  - stjecanje iskustva u međunarodnoj suradnji,
  - jačanje organizacijskih kapaciteta i
  - postizanje kvalitetnih inovativnih rezultata.

Početna točka za MSCA  
konzorcijske projekte Razmjene  
osoblja i Doktorskih mreža

Mogućnost zajedničkih MSCA –  
E+ aktivnosti  
(uključujući treninge i ostala  
događanja)

# Inicijativa Europska sveučilišta

- Savezi uključuju **partnere iz svih vrsta institucija visokog obrazovanja** diljem Europe
- temelje se na **zajedničkoj dugoročnoj strategiji** usmjerenoj na održivost, izvrsnost i europske vrijednosti
- planove i programe usmjerene na studente koji se zajednički izvode na **međusveučilišnim kampusima uz mobilnost na svim razinama studija**
- Suradnja studenata, nastavnika, istraživača i vanjskih partnera u **interdisciplinarnim i međusektorskim timovima** kako bi se uhvatili u koštac s najvećim problemima s kojima se Europa danas suočava

Povezivanje sveučilišta iz cijele  
EU

Studenti stječu diplome kombiniranjem studija u nekoliko  
zemalja EU-a

Međunarodna konkurentnost europskih  
sveučilišta

# Inicijativa Europska sveučilišta

Savezi Europskih sveučilišta

Međunarodni konzorcijski projekti

Sveučilište u Rijeci – YUFE SAvez

Sveučilište u Splitu – SEA - EU

Sveučilište u Zadru – EU-CONEXUS Plus

Sveučilište u Zagrebu – UNIC savez

MSCA

**Doktorske mreže** – stvaranje novih inovativnih i interdisciplinarnih, zajedničkih doktorskih programa

**COFUND** – mogućnosti implementacijskog partnera

**Razmjena osoblja** – jačanje znanstvenih vještina i kapaciteta razmjenom dobre prakse

**Postdoktorske stipendije** – ugošćavanje stranih istraživača (EUI alumni)

# Jačanje kapaciteta u visokom obrazovanju (Capacity Building in Higher Education)

Transnacionalne suradnje temeljene na **multilateralnim partnerstvima, prvenstveno između visokoškolskih ustanova** (ali ne samo) iz Erasmus+ Programske zemlje i treće zemlje koje nisu povezane s programom.

Aktivnosti uključuju:

- **razvoj istraživačkih i inovativnih kapaciteta,**
- **novi obrazovni programi** i nastavni planovi i programi uključujući nove doktorske programe,
- implementacija razvijenih alata prema Bolonjskom procesu.

Razvijene mreže i iskustvo stečeno partnerstvima dobar je temelj za uspostavu doktorskih i poslijedoktorskih programa u okviru (uključujući COFUND), kao i konzorcijske projekte vodstvom MSCA Razmjene osoblja.



# Savezi za inovacije (Alliances for Innovation)

- Partnerstva za inovacije, koja uključuju saveze za inovacije, imaju za **cilj jačanje inovacijskog kapaciteta Europe kroz suradnju i protok znanja** između visokog obrazovanja, strukovnog obrazovanja i osposobljavanja, uključujući istraživanje.
- Također im je cilj potaknuti **pružanje novih**, osmišljavanje i stvaranjem novih nastavnih planova i programa, podržavajući razvoj poduzetničkog načina razmišljanja i inicijative u EU.

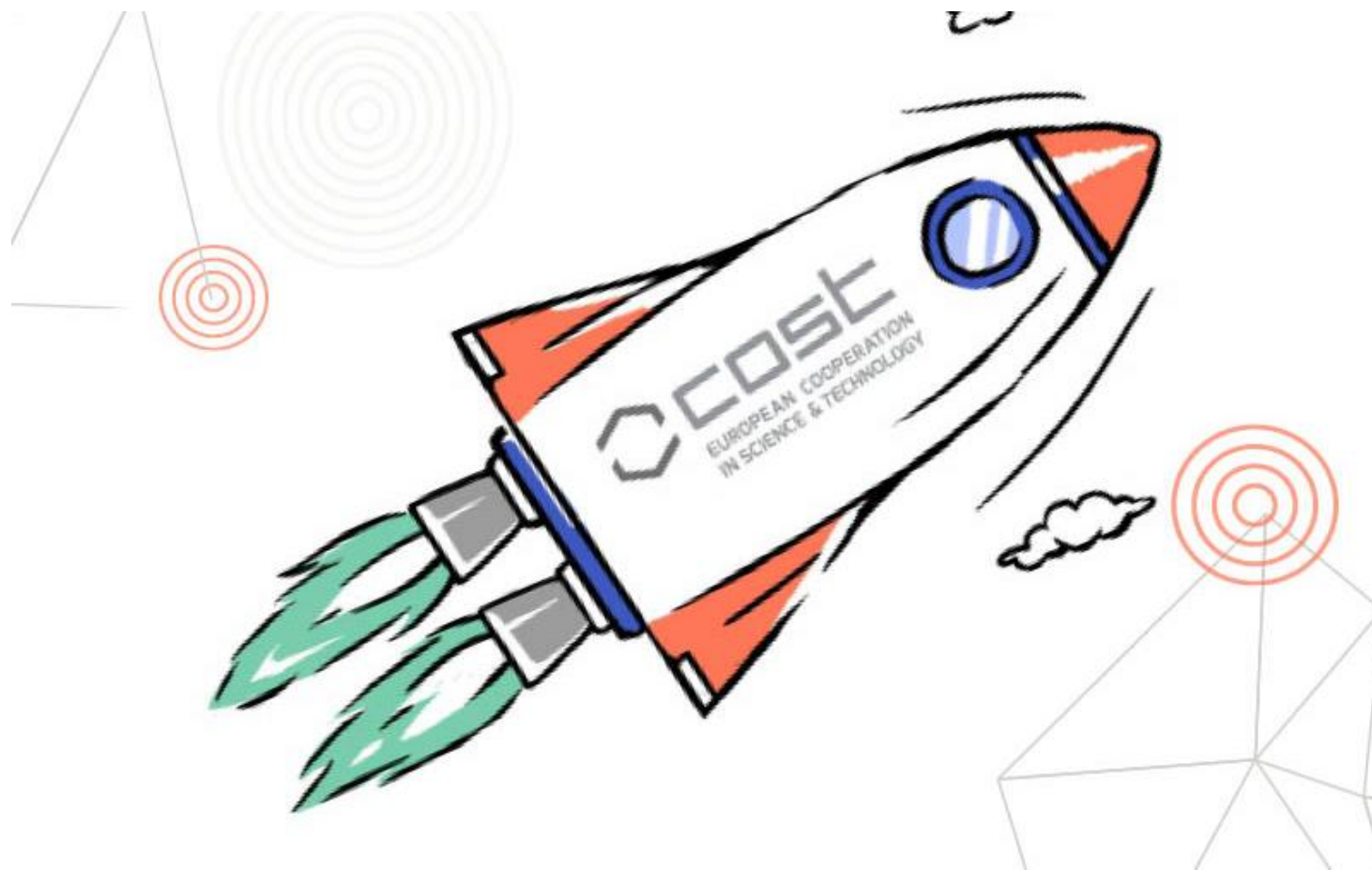
Temelj za uspostavu doktorskih i postdoktorskih programa (uključujući COFUND) i MSCA Razmjene osoblja.

Slično, organizacije uključene u MSCA projekte mogu koristiti svoje mreže i iskustvo za uspostavljanje partnerstava za inovacije!





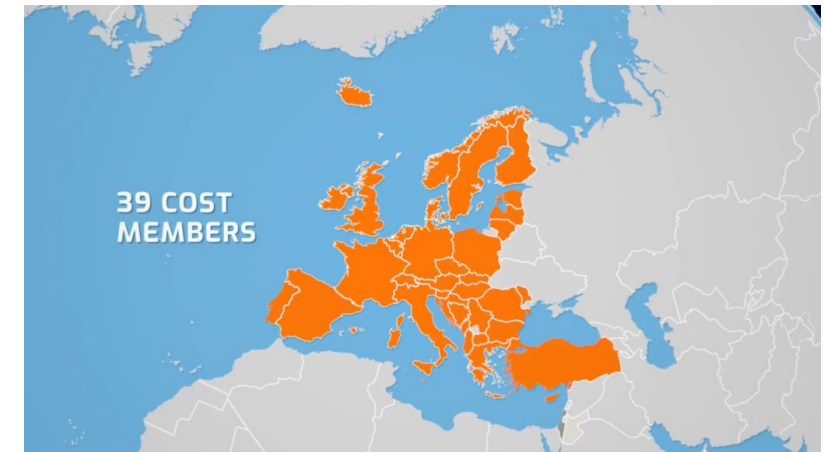
[Vodič kroz program Erasmus+](#) osnovni je dokument za svakoga tko želi prijaviti projekt. Kontaktirati nas možete na e-adresu: [erasmus@ampeu.hr](mailto:erasmus@ampeu.hr)



## European Cooperation in Science and Technology

- uspostavljen 1971. godine
- najdugovječniji paneuropski okvir namijenjen jačanju karijere znanstvenika
- posvećen aktivnostima umrežavanja europskih istraživača u svim znanstvenim disciplinama
- 38 (+1) COST zemlja
- *bottom up* pristup
- otvoren različitim dionicima

COST akcije su "ulaznica" za ostale EU programe i financiranja istraživanja i inovacija (postotak uspješnosti je 37%)



### MISIJA

✓ omogućavanje znanstvenih dostignuća koja vode do novih koncepata i proizvoda, s ciljem jačanja europskih istraživačkih i inovacijskih kapaciteta

# Prioriteti i COST aktivnosti

## Prioriteti

Promicanje i širenje  
izvrsnosti

Jačanje  
interdisciplinarnog  
istraživanja

Jačanje karijera  
mladih istraživača



## Tko može sudjelovati

Osoba zaposlena na  
instituciji upisanoj u:

- upisnik znanstvenih organizacija,
- registar nevladinih organizacija,
- registar poslovnih subjekata ili
- u ostale relevantne nacionalne registre
- ili zaposlena u tijelu državne uprave ili tijelu jedinice lokalne ili područne (regionalne) samouprave

# Prijava i sudjelovanje u COST akcijama

- 

Pročitati službene dokumente za postupak nominacije u COST akcije
- 

Obavezna registracija u e-cost portal
- 

Kontaktirati COST nacionalnog koordinatora
- 

Zahtjev za uključenjem u COST akciju



# Komplementarnost COST i MSCA Razmjene osoblja

## ZNANSTVENI ASPEKT



- omogućavanje istraživačima da rade na novim znanstvenim temama
- olakšavanje pristupa istraživačkim infrastrukturama (kroz kratkoročne znanstvene misije i upućivanja)
- poticanje mogućnosti za osposobljavanje
- maksimiziranje proizvodnje novih znanja i revolucionarnih otkrića

## MOBILNOST I VIDLJIVOST



- poticanje međunarodne mobilnosti i vidljivosti
- stvaranje kratkoročne mobilnosti s dugoročnim učinkom

## UMREŽAVANJE



- stvaranje otvorenih prostora i potpora slobodnoj cirkulaciji istraživača i ideja
- pomaganje unapređenja znanja i inovacija (izgradnjom unutarnjeg tržišta za istraživače i inovatore)
- povećanje međusobne povezanosti s cijelom istraživačkom zajednicom u Europi i šire
- promicanje globalne istraživačke suradnje i širenje pristupa izvrsnosti

## KARIJERNE MOGUĆNOSTI



- djeluje kao poticaj za promicanje razvoja karijere na europskoj razini
- poticanje karijera mladih istraživača

### MSCA applications reported by finished COST Actions 2018

Total COST actions with Finished Action Report	COST Actions with one or more MSCA applications	MSCA applications	Successful MSCA projects	Success rate	Projects: 32 ITN 11 IF 5 RISE
147	64	149	48	32,2%	

# COST korisne poveznice i kontakti

- <https://www.cost.eu/>
- <https://www.obzoreuropa.hr/nadopunjavajuci-programi/cost-program>
- <https://mzo.gov.hr/vijesti/odluka-o-uspostavljanju-pravila-o-postupku-nominacija-u-upravni-odbor-akcija-cost-programa/4319>

**Europska suradnja u znanosti i tehnologiji (COST) / European Cooperation in Science and Technology (COST)**

**Doris Jozić**

**Telefon/Phone:** +385 1 4594 485

**E-pošta/E-**

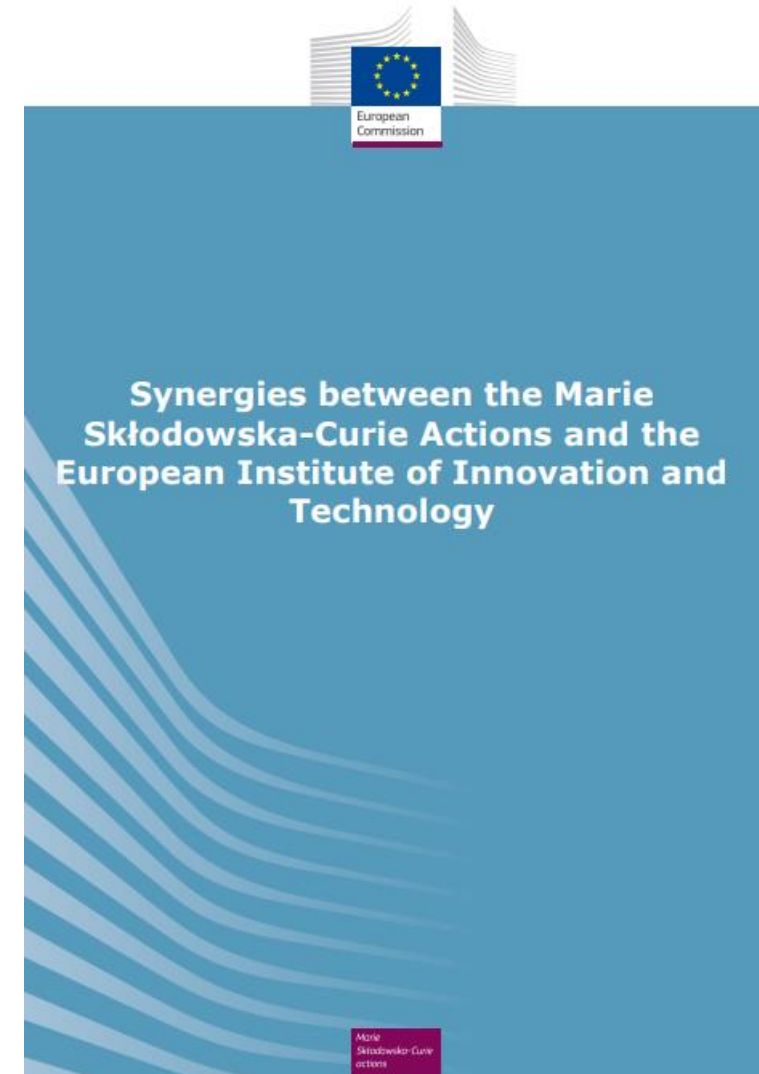
**mail:** [doris.jozic@mzo.hr](mailto:doris.jozic@mzo.hr); [cost\\_CNC@mzo.hr](mailto:cost_CNC@mzo.hr)

Ministarstvo znanosti i obrazovanja / Ministry of Science and Education





AGENCIJA ZA  
MOBILNOST I  
PROGRAME EU



<https://op.europa.eu/en/publication-detail/-/publication/40f1a820-2cc2-11ed-975d-01aa75ed71a1/language-en>

Osnovan je 2008. godine kao neovisno tijelo koje promovira inovacije svjetske klase, održivi rast i povećanje konkurentnosti EU-a kroz integraciju **trokuta znanja koji sačinjavaju istraživanje, visoko obrazovanje i inovacije**

EIT je usmjeren poticanju inovacija i osnaživanju svoje potpore **integraciji visokog obrazovanja u inovacijski ekosustav**, posebno poticanjem **poduzetničkog obrazovanja** te snažne nedisciplinarnе **suradnje između industrije i akademske zajednice** kao i prepoznavanjem **perspektivnih vještina** kojima će budući inovatori rješavati globalne izazove što uključuje napredne digitalne i inovacijske vještine.



Djelovanje Instituta ostvaruje se kroz **Zajednice znanja i inovacija** (*Knowledge and Innovation Community – KIC*): velika europska **partnerstva koja povezuju organizacije u području obrazovanja i istraživanja s poslovnim organizacijama**.

EIT-ovim zajednicama dodjeljuje bespovratna sredstva, prati njihove aktivnosti, podupire njihovu suradnju te širi rezultate i primjere dobre prakse.

Aktivnosti na razini magisterija i **doktorata** kao i **tečajeve profesionalnog usavršavanja** te promiču **razvoj vještina povezanih s inovacijama**, unapređenje **upravljačkih i poduzetničkih vještina** i **mobilitet istraživača** i studenata te **razmjenu znanja, mentorstvo i umrežavanje**.

# EIT u Hrvatskoj

Hrvatske organizacije do sada sudjeluju u pet Zajednica znanja i inovacija:

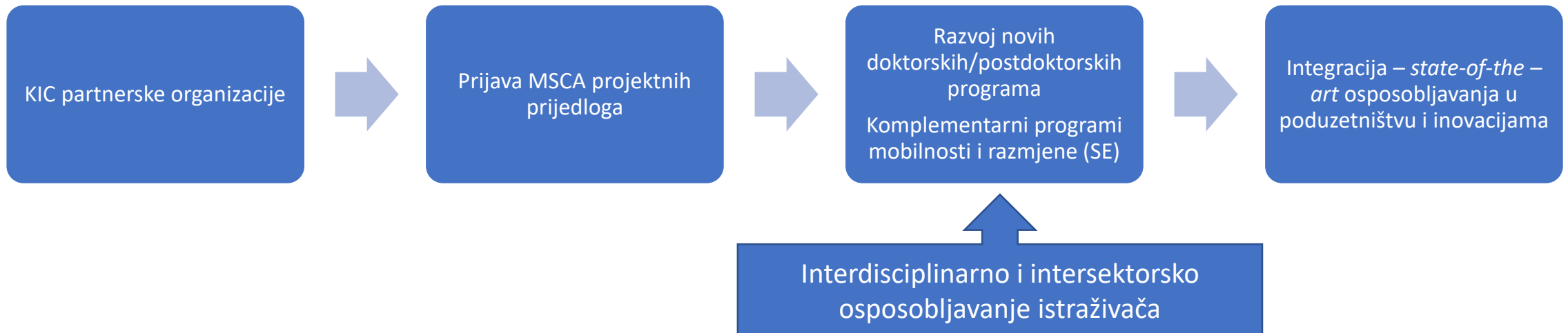
EIT Climate KIC Croatia Hub

Hub Croatia by InnoEnergy

EIT Health Hub Croatia

EIT RawMaterials Hub

EIT Manufacturing Hub



## *EIT HEI Initiative: Innovation Capacity Building for Higher Education (HEI)*

- Cilj inicijative je jačanje inovacijskog i poduzetničkog kapaciteta visokog obrazovanja putem pružanja ekspertize treninga, pristupa EIT inovacijskom ekosistemu i financiranju
- Razvoj inovacijskog akcijskog plana



# Komplemenarnost MSCA programa i EIT-a

KIC partneri mogu postati dio MSCA konzorcija

Partneri MSCA konzorcija mogu zajedno s KIC partnerima prijaviti HEI Inicijativu

MSCA istraživači mogu sudjelovati u treninzima za inovacijske i poduzetničke vještine ponuđene od strane KIC-eva

Mogućnost upućivanja (secondment-a) MSCA istraživača kog KIC organizacija (partnera)

Innovation interim scheme – pripravnički staž MSCA mladih istraživača kod pripadnika poslovnog sektora (SME, start-up)

EIT alumni – daljnji razvoj karijere putem MSCA doktorskih i postdoktorski programa (istraživači i mentori)

EIT alumni – temelj za razvoj MSCA Industrijskih doktorata

KIC neakademski partneri kao organizacije (start-up) koje ugošćavaju istraživača na non-academic placement (6 mjeseci financirano od strane MSCA)

- Više informacija dostupno je na <https://www.obzoreuropa.hr/struktura-treci-stup/europski-institut-za-inovacije-i-tehnologiju>

**Europski institut za inovacije i tehnologiju /  
European Institute of Innovation and Technology  
(EIT)**

Ministarstvo znanosti i obrazovanja / Ministry of Science  
and Education

[koordinacija.obzoreuropa@mzo.hr](mailto:koordinacija.obzoreuropa@mzo.hr)



European  
Commission

# The European Commission's science and knowledge service

## Joint Research Centre

[ec.europa.eu/jrc](https://ec.europa.eu/jrc)



# Zajednički istraživački centar - JRC

- Zajednički istraživački centar (JRC) je znanstveno-stručna služba Komisije.
- Neovisnim znanstvenim savjetima temeljenima na dokazima koji su rezultat njegova istraživanja JRC osigurava znanstveno stručnu potporu pri oblikovanju politika EU-a.

Ostvarivanje znanstvene i stručne suradnje putem:

- sudjelovanja hrvatskih istraživača u stručnim tečajevima i radionicama JRC-a,
- zajedničkih istraživačkih projekata,
- umrežavanja,
- pristupa infrastrukturi te
- zapošljavanja hrvatskih istraživača.

Izravne aktivnosti JRC-a očituju se u:

- potpori političkim odjelima Komisije
- **radu na ključnim društvenim problemima uz razvoj novih metoda, alata i standarda**
- **razmjeni znanja s državama članicama EU-a, znanstvenom zajednicom i međunarodnim partnerima**
- **potpori ulaganjima u inovacije u okvirnim programima**
- provođenju istraživanja o nuklearnoj sigurnosti koja financira Euratom.



# Otvoreni pristup JRC istraživačkih infrastruktura

## Strategija otvorenog pristupa JRC-a

Jačanje i širenje znanstvenih spoznaja i rezultata

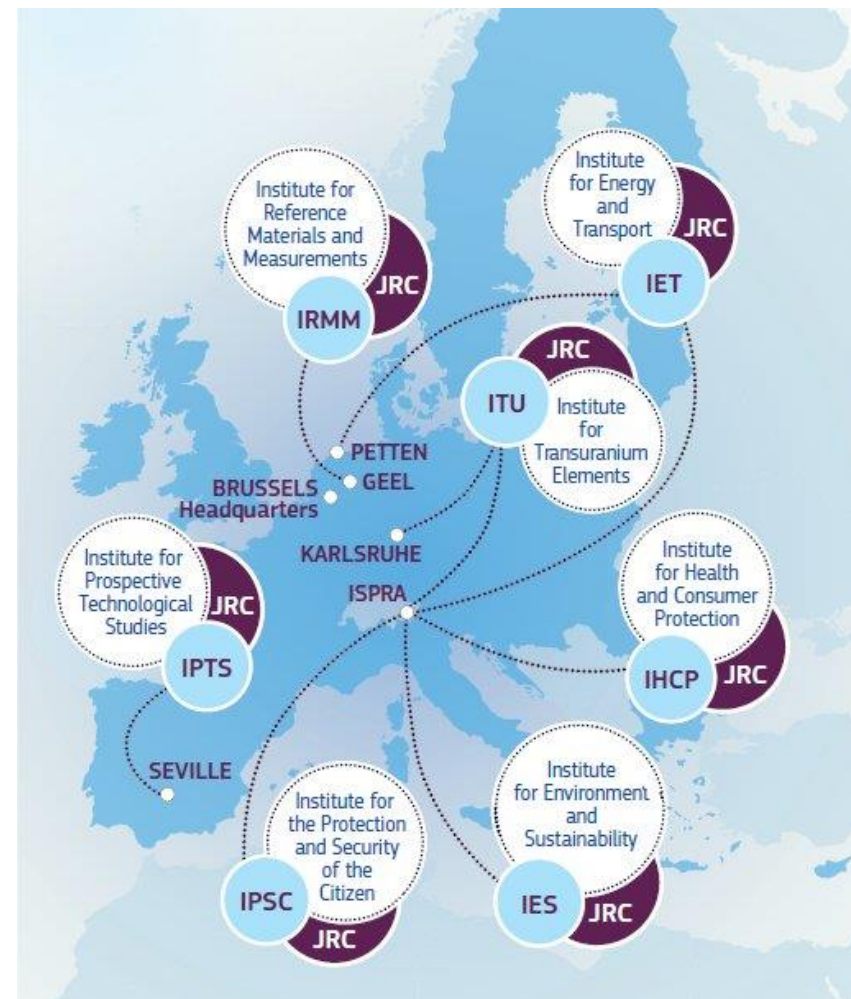
Povećanje konkurentnosti ERA-e i privlačenja znanstvenih talenata

Premošćivanje jaza između istraživanja i industrije

Osiguranja osposobljavanja istraživača i izgradnje kapaciteta europskih znanstvenih organizacija

Otvoren pristup 39 istraživačkih infrastruktura (od ukupno 56): nuklearna i radiološka istraživanja, područje bio znanosti, kemije, fizike, ICT te znanstvenog predviđanja.

Otvoreno za EU države članice i pridružene zemlje programa  
Obzor Europa



## 2 modela pristupa

### ***Relevance driven***

- Istorazinska evaluacija projektnih prijedloga: znanstvena provedba, suradnja i pristup novim korisnicima, strateška važnost za JRC, strateška važnost za Europu
- Namijenjeno akademskoj zajednici i istraživačkim institucijama, kao i malim i srednjim poduzećima
- Korisnici naplaćuju dodatne troškove; nuklearni RI besplatni – isključujući potrošni material
- Otvorena diseminacija nakon razdoblja embarga od 18 mjeseci

Pristup na osnovi kompetitivnih otvorenih poziva.  
[https://joint-research-centre.ec.europa.eu/knowledge-research/open-access-jrc-research-infrastructures\\_en](https://joint-research-centre.ec.europa.eu/knowledge-research/open-access-jrc-research-infrastructures_en)

### ***Market driven***

- *Evaluacija i odabir od strane JRC-a*
- *Namijenjeno predstavnicima industrije*
- *Korisnicima se naplaćuju svi troškovi*
- *Rezultati istraživanja se ne diseminiraju putem otvorenih shema*

Za korisnike iz Widening zemalja, ovisno o dostupnosti sredstava, JRC ima mogućnost pružiti financijski doprinos ili doprinos u naravi kako bi se pokrili troškovi putovanja i dnevnica za vrijeme boravka u JRC laboratorijama.

# Osposobljavanje i jačanje kapaciteta

- Namijenjeno grupama korisnika sa sveučilišta, istraživačkih ili javnih institucija ili iz malih i srednjih poduzeća (SME)
- Po mogućnosti s postojećim ili u izgradnji/nadogradnji istraživačkih infrastruktura sličnim ili komplementarnim onima JRC-a
- Tjedni boravak u JRC infrastrukturi i međunarodnom okruženju (sudjelovanje više grupa iz različitih institucija i zemalja).

## European Laboratory for Structural Assessment (ELSA) ([Ispra, IT](#))

Reaction Wall

[HopLab](#)

## Consumer Products Safety ([Ispra, IT](#))

[Nanobiotechnology Laboratory](#)

## Energy Storage Facilities ([Petten, NL](#))

**BESTEST** – Battery Energy Storage Testing for Safe Electric Transport

**FCTEST** – Fuel Cells and Electrolyser Testing facilities

**GASTEF** – Gas Tank Testing Facility

## European research infrastructure for nuclear reaction, radioactivity, radiation and technology studies in science and applications (EUFROT) ([Geel, BE](#))

**GELINA** – Neutron time-of-flight facility for high-resolution neutron measurements

**HADES** – Underground laboratory for ultra-low level gamma-ray spectrometry

**MONNET** – Tandem accelerator based fast neutron source

## [RADMET – Radionuclide Metrology laboratories](#)

## Actinide User Laboratory ([ActUsLab](#)) ([Karlsruhe, DE](#))

**PAMEC** – Properties of Actinide Materials under Extreme Conditions

**FMR** – Fuels and Materials Research

**HC-KA** – Hot Cell Laboratory



# Sudjelovanje JRC-a u Obzor Europa projektima

## Sudjelovanje u ulozi korisnika (beneficiary) – ako je navedeno u uvjetima natječaja

- JRC ne može sudjelovati u izradi nacrtu prijedloga projekta, ali prijavitelji trebaju u svom prijedlogu predvidjeti mogući doprinos JRC-a na temelju informacija navedenih u okviru teksta teme.
- JRC će morati osigurati da svi drugi prijavitelji dobiju iste informacije (npr. putem često postavljenih pitanja na Portalu za financiranje i natječaje).
- Nakon što je prijedlog odabran za financiranje, JRC i konzorcij dogovaraju uvjete sudjelovanja .
- JRC pristupa Ugovoru o dodjeli bespovratnih sredstava kao korisnik bez EU financiranja (ZERO funding) i može postati član konzorcija.

Moguća je suradnja konzorcija i JRC bez sudjelovanja u ugovoru o dodjeli bespovratnih sredstava (JRC as Non-beneficiary)

Primjer takve suradnje je uključivanje JRC-a u savjetodavni odbor (management) konzorcija/projekta ili potpisivanje ugovora o suradnji.

# Mogućnost mobilnosti



## KRATKOROČNA MOBILNOSTI

## DUGOROČNA MOBILNOST

DOKTORANDI

E+  
studentska  
mobilnost

EIT - KIC

MSCA Doktorske mreže/  
COFUND

POSTDOKTORANDI/  
NASTAVNO OSOBLJE

E+ mobilnost  
nastavnog  
osoblja

COST

JRC  
infrastr.

MSCA  
Razmjena  
osoblja

MSCA Posdoktorske  
stipendije/ COFUND

# Jačanje organizacija

## Novi programi obrazovanja

- E+ partnerstva za suradnju
- Europska sveučilišta
- MSCA doktorski i postdoktorski programi

## Dodatna usavršavanja i osposobljavanja

- MSCA Razmjena osoblja
- COST akcije
- EIT – KIC
- EIT – HEI inicijativa
- JRC infrastruktura

## Organizacijski kapacitet

- MSCA aktivnosti
- COST
- JRC
- EIT – HEI inicijativa
- Savezi za inovacije
- E+ jačanje kapaciteta u visokom obrazovanju
- E+ partnerstva za suradnju

Sandra Vidović  
[sandra.vidovic@ampeu.hr](mailto:sandra.vidovic@ampeu.hr)

Obzor Europa nacionalna osoba za kontakt za Marie Skłodowska-Curie  
aktivnosti i Zajednički istraživački centar

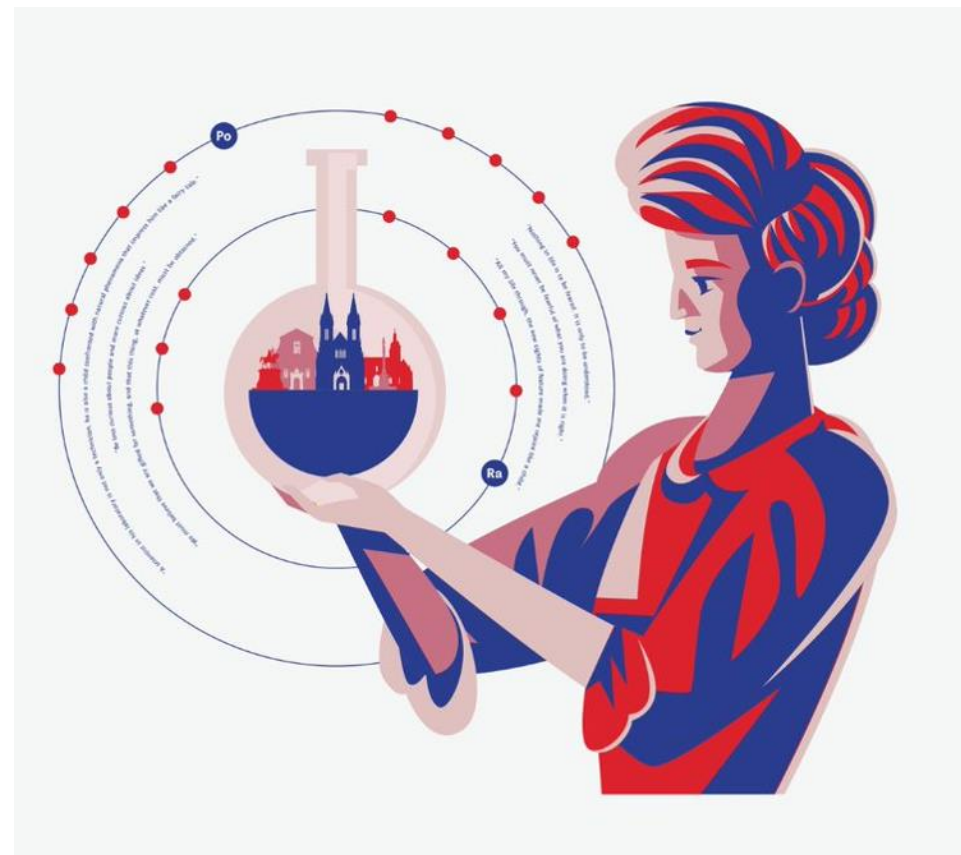
Odjel za EURAXESS i horizontalna područja Okvirnih programa EU  
Agencija za mobilnost i programe Europske unije

Frankopanska 26, HR-10 000 Zagreb  
t. +385 (0)1 5005 954  
f. +385 (0)1 5005 699

[www.ampeu.hr](http://www.ampeu.hr)

[www.euraxess.hr](http://www.euraxess.hr)

<https://www.obzoreuropa.hr/>



*“You cannot hope to build a better world without  
improving the individuals. To that end, each of us must  
work for his own improvement...”*