

KAKO SE PONAŠA YUFE ZAJEDNICA?



PONAŠAMO SE LJUBAZNO PREMA DRUGIMA

- Pazimo jedni na druge i nudimo pomoć kada vidimo da je nekome teško
- Cijenimo svačiji doprinos i trud
- Promišljamo o svojim riječima i djelima



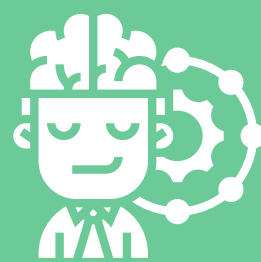
ZAUZIMAMO POZITIVAN STAV

- Učimo iz svojih neuspjeha i izazova
- Podrška smo jedni drugima kada nešto krene po zlu
- Otvoreni smo za primanje povratnih informacija i konstruktivnih kritika



KOMUNICIRAMO S POŠTOVANJEM

- Razmatramo mogući utjecaj naših riječi i postupaka na druge
- Poštujemo različite jezike koji se govore u YUFE zajednici
- Izražavamo svoje mišljenje i dajemo povratne informacije na uvažavajući način



ŽELIMO UČITI OD DRUGIH

- Aktivno tražimo druga mišljenja i uključujemo različite perspektive
- Pokazujemo zanimanje za različita iskustva, podrijetla i kulture
- Kontinuirano se unaprjeđujemo na osobnoj i profesionalnoj razini



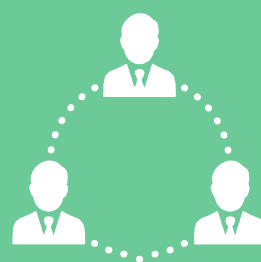
PRAKTICIRAMO SAMOREFLEKSIJU

- Prepoznamo vlastite sposobnosti i kompetencije
- Tražimo savjet i pomoć kada su nam potrebni
- Ispričavamo se ako smo pogriješili ili se ponašali neprimjereno
- Svjesni smo naših privilegija i zastupamo one koji nisu privilegirani



PONAŠAMO SE U SKLADU SA YUFE VRIJEDNOSTIMA

- Ukazujemo na neprimjerena ponašanja
- Poduzimamo korake za smanjenje utjecaja svojih stereotipa i predrasuda
- Potičemo druge da promoviraju uključivost i poštivanje različitosti



PREUZIMAMO OSOBNU ODGOVORNOST

- Preuzimamo odgovornost za svoje postupke
- Poštujemo povjerljivost i štitimo osobne podatke
- Priznajemo kada smo u krivu

Svi članovi YUFE zajednice obvezni su pridržavati se ovih smjernica. U slučaju da ponašanje drugih nije u skladu sa smjernicama, potaknuti ih da to čine i voditi osobnim primjerom.